

Foaie de date: Star-Z NOVA T

Date hidraulice

Presiune de lucru maximă P_N	10 bar
Înălțime de pompare max. H_{Qmin}	1.0
Debit max. Q	0.4
Temperatura fluidului pompat min. T	2 °C
Temperatura fluidului pompat max. T	95 °C
Temperatură ambiantă min. T	2 °C
Temperatură ambiantă max. T	40 °C
Duritate totală maximă admisibilă la utilizarea în instalațiile de recirculare a apei potabile	3,57 mmol/l (20 °dH)

Materiale

Carcasă pompă	CW617N
Rotor hidraulic	PPE/PS-GF30
Arbore	Ceramic
Depozit material	Carbon, synthetic resin-impregnated

Informații despre comenzi

Greutate netă aprox. m	1 kg
Produs	Wilo
Denumire produs	Star-Z NOVA T
Număr articol	4222650

Date tehnice motor

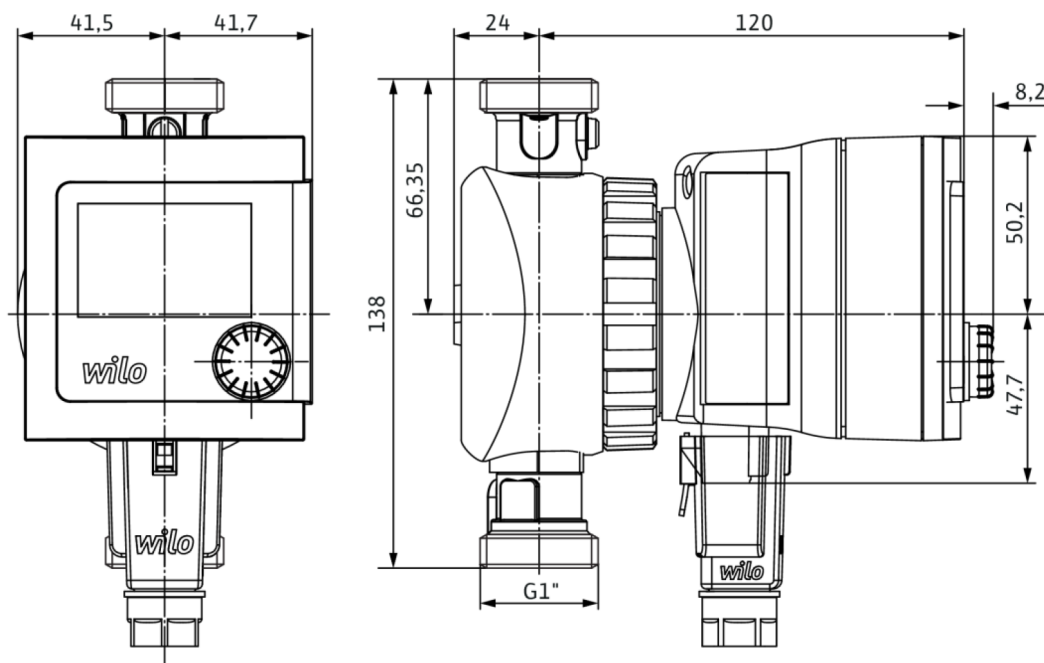
Alimentare electrică	1~230 V, 50 Hz
Putere nominală P_2	6.0 W
Curent nominal I_N	0.05 A
Turație max. n_{max}	3000 rpm
Putere absorbită (min) P_{1min}	5.0 W
Putere nominală P_1 max. P_{1max}	7.0 W
Producere de perturbații	EN 61000-6-3
Rezistență la perturbații	EN 61000-6-2
Protection class motor	IP42
Clasă de izolație	F
Presetupă pentru cablu	1 x PG11
Protecția motorului	nu este necesar (rezistent la curenți de blocare)

Dimensiuni de instalare

Filet	G 1
Racord conductă la aspirație RPS	G 1
Racord conductă pe refulare RPD	G 1
Lungime constructivă l_0	138 mm

Dimensiuni și desene de execuție: Star-Z NOVA T

Wilo-Star-Z NOVA



Curbe caracteristiche: Star-Z NOVA T

Wilo-Star-Z NOVA T

