

## Foaie de date: Stratos PICO 30/1-6

### Date hidraulice

Debit max.	4.4 m <sup>3</sup> /h
Înălțime de pompare max.	6.00 m
Indice de eficiență energetică (EEI)	0.20

### Date tehnice motor

Alimentare electrică	1~230 V ±10%, 50/60 Hz
Putere nominală P1 max.	45 W
Putere absorbită (min)	3 W
Turație max.	4200 rpm
Turație min.	800 rpm
Clasă de izolație	F
Grad de protecție	IPX4D
Compatibilitate electromagnetică	EN 61800-3
Producere de perturbații	EN 61000-6-3
Rezistență la perturbații	EN 61000-6-2

### Materiale

Depozit material	Total carbon
Rotor hidraulic	PP-GF40
Carcasă pompă	5.1300, EN-GJL-200
Arbore	1.4122, X39CrMo17-1

### Date produs

Presiune de lucru maximă	10 bar
Temperatură ambiantă max.	40 °C
Temperatură ambiantă min.	10 °C
Temperatura fluidului pompat max.	110 °C
Temperatura fluidului pompat min.	2 °C

### Dimensiuni de instalare

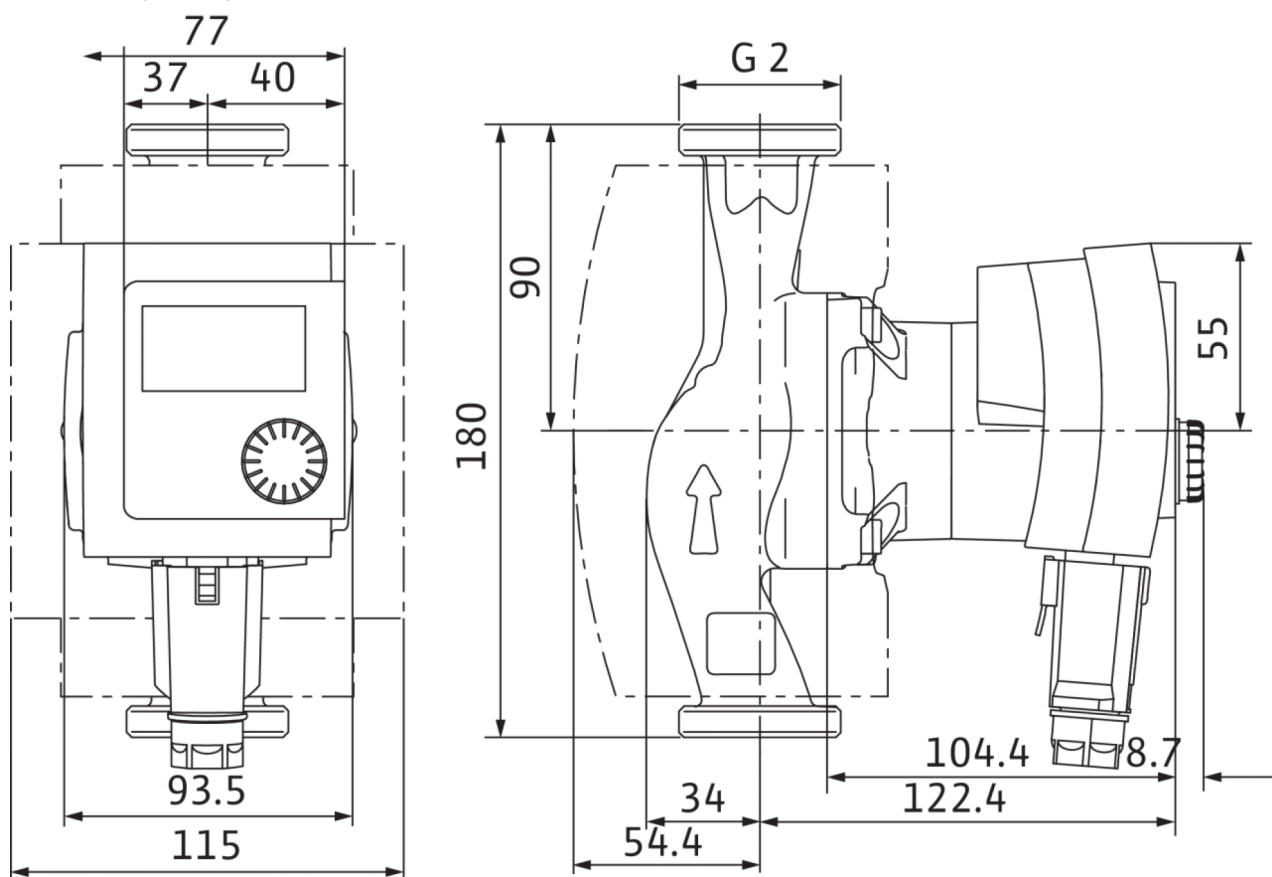
Racord conductă pe refulare	G 2
Racord conductă la aspirație	G 2
Lungime constructivă	180 mm

### Informații despre comenzi

Produs	Wilo
Denumire produs	Stratos PICO 30/1-6
Descriere	4216615
Greutate netă aprox.	2 kg

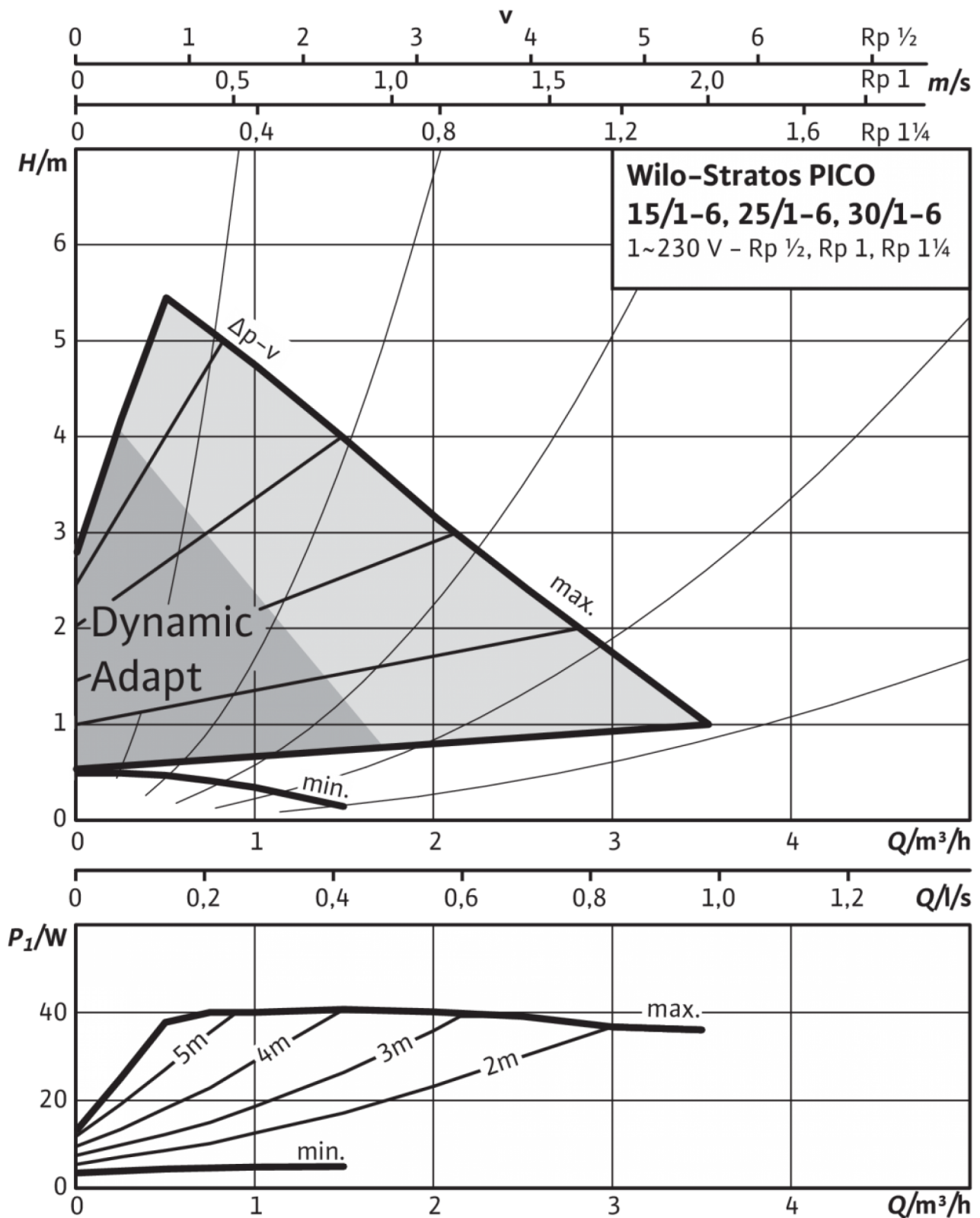
## Dimensiuni și desene de execuție: Stratos PICO 30/1-6

4216615\_ConGraph\_stratos\_pico\_180\_dim\_01



## Curbe caracteristiche: Stratos PICO 30/1-6

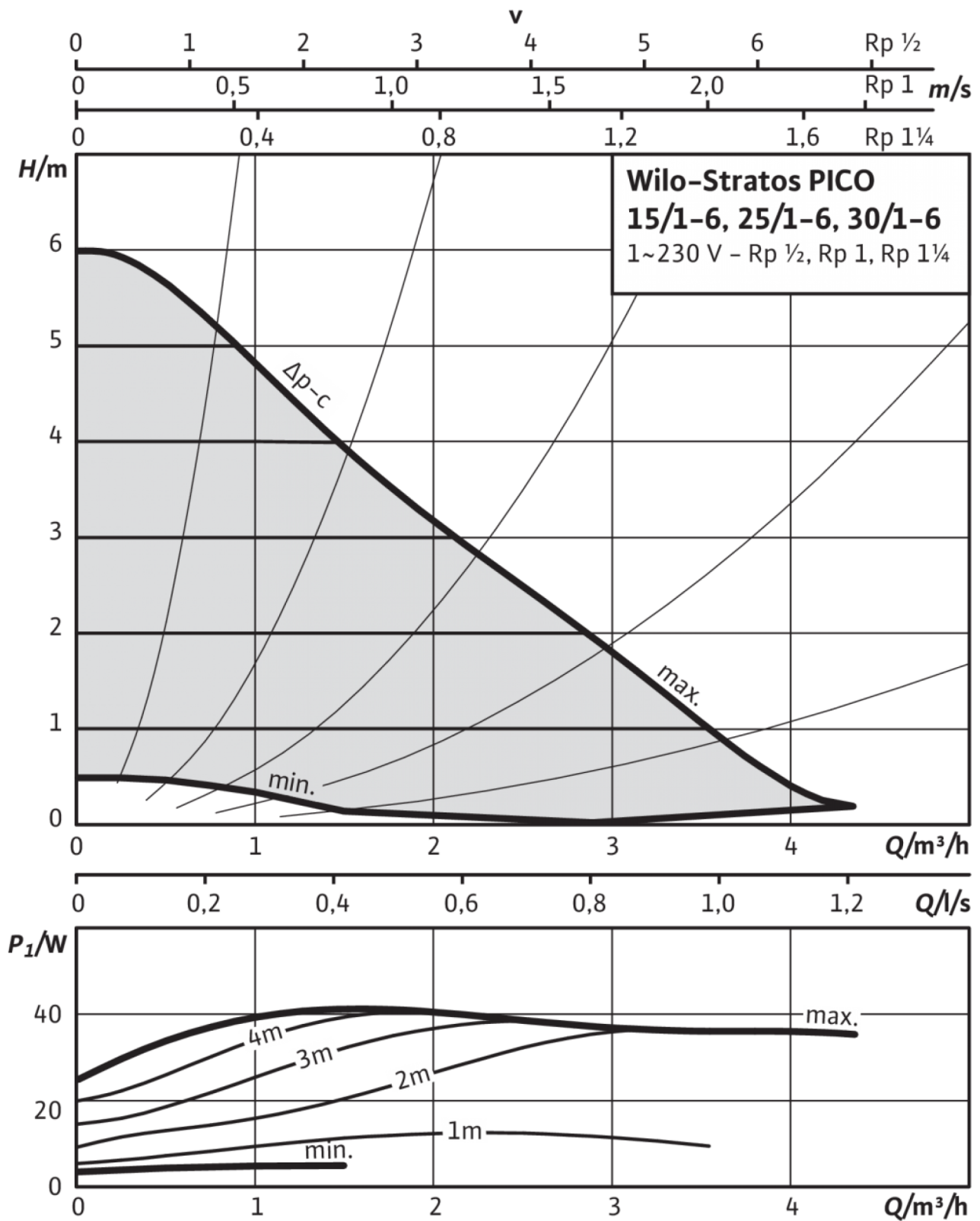
Stratos PICO 15/1-6, 25/1-6, 30/1-6,  $\Delta p-v$  (variable)



Stratos PICO 15/1-6, 25/1-6, 30/1-6,  $\Delta p-c$  (constant)

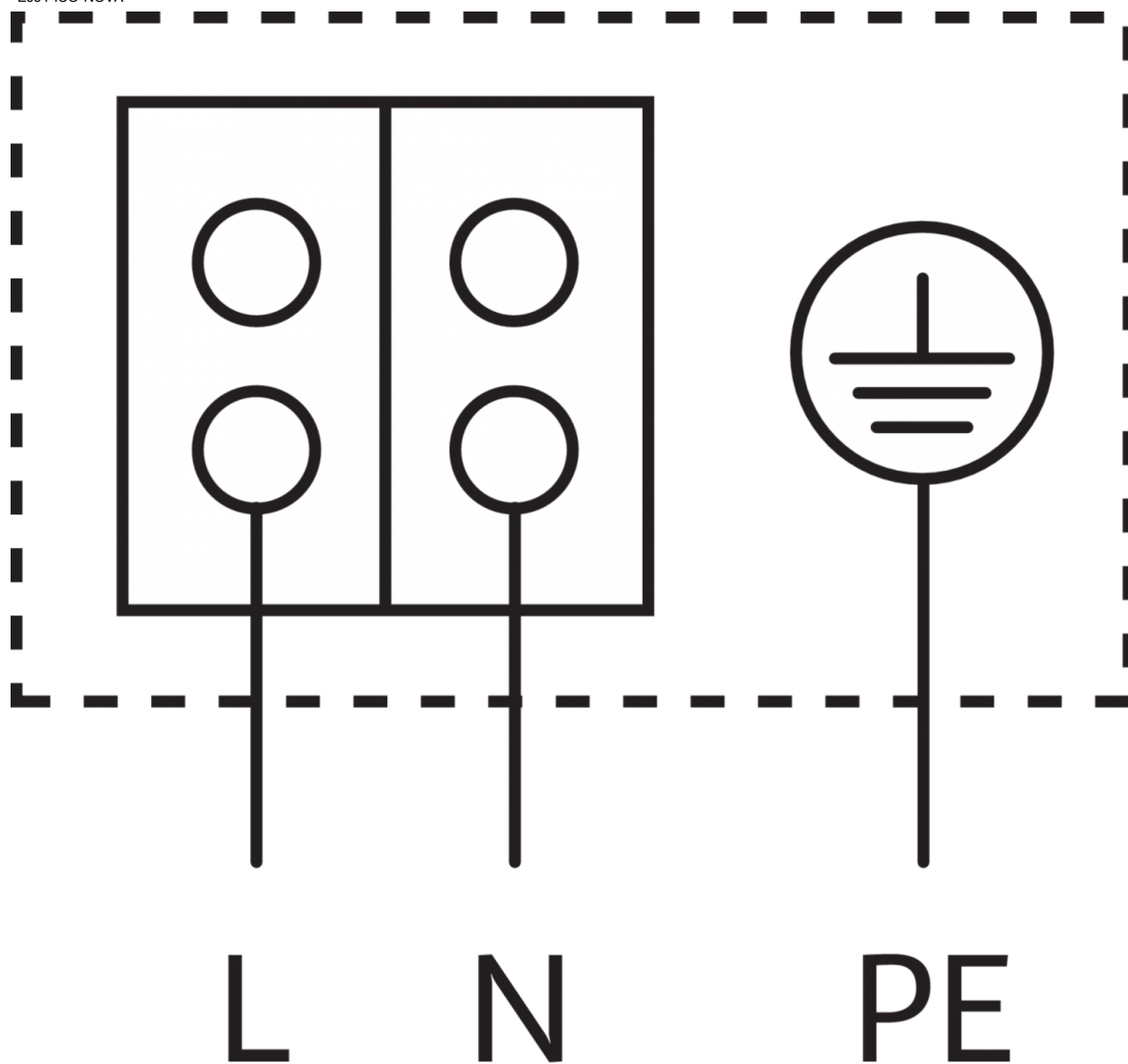
## Curbe caracteristiche: Stratos PICO 30/1-6

Stratos PICO 15/1-6, 25/1-6, 30/1-6,  $\Delta p-c$  (constant)



Plan de borne: Stratos PICO 30/1-6

Eco PICO-NOVA



Motor rezistent la curentul de blocare

Motor monofazat (EM) 2-poli - 1~230 V, 50 Hz

## Informații despre comandă: Stratos PICO 30/1-6

Produs	Wilo
Denumire produs	Stratos PICO 30/1-6
Număr EAN	4048482755038
Descriere	4216615
Greutate brută aprox.	2.4 kg
Greutate netă aprox.	2 kg
Lungime totală	180.0 mm
Înălțime fără ambalaj	116 mm
Culoare	Verde
Proprietatea ambalajului	Ambalaj pentru vânzarea cu
Tip de ambalare	<del>ambalaj</del> carton
Număr per strat	20
Lățime fără ambalaj	186.0 mm
Cantitate de comandă minimă	1
Număr pro palet	146

## Text de licitație: Stratos PICO 30/1-6

Pompă de înaltă eficiență WILO-Stratos PICO, reglată electronic

Pompă de circulație cu rotor umed, fără întreținere, cu racord prin fitting, motor sincron rezistent la curenți de blocare, fabricat conform tehnologiei ECM (cu economisirea energiei de până la 90% în comparație cu o pompă nereglată) și reglaj electronic integrat de putere pentru reglajul continuu al presiunii diferențiale. Destinată pentru toate instalațiile de încălzire și climatizare (de la +2 până la +110 °C). Modul de reglare selectabil în funcție de tipul instalației de încălzire: cu radiatoare/prin pardoseală.

Dotare de serie:

- Moduri de reglare preselectabile pentru optimizarea sarcinii  $\Delta p$ -c (presiune diferențială constantă),  $\Delta p$ -v (presiune diferențială variabilă) combinabil cu funcția de reglare Dynamic Adapt
- Funcționare automată cu turație redusă
- Protecție pentru motor integrată
- Indicare funcționării și avariei (prin coduri de eroare)
- Display LC cu meniu precis
- Afișarea consumului actual în watt
- Afișarea consumului cumulat în kilowatt-oră
- Funcție de resetare pentru repunerea la zero a contorului de curent sau pentru revenirea la reglările din fabrică
- Funcție "Hold" (blocarea tastelor) pentru blocarea reglajelor
- Consum minim doar 3 W
- Eficiență înaltă verificată TÜV (certificat descărcabil de pe [www.wilo.com/legal](http://www.wilo.com/legal))
- Model compact
- Funcție de deblocare automată
- Cuplu de pornire ridicat
- Rutină de aerisire pentru aerisirea automată a camerei rotorului
- Cochilii termoizolante ca dotare de serie

Carcasa pompei confecționată din fontă cenușie (bronz de mașină în funcție de tip), rotorul din polipropilenă, axul din oțel superior cu lagăre de alunecare de carbon impregnat cu metal.

Materiale		Date de funcționare	
Carcasă pompă	5.1300, EN-GJL-200	Fluid pompat	Water
Rotor hidraulic	PP-GF40	Temperatura fluidului pompat min.	2 °C
Arbore	1.4122, X39CrMo17-1	Temperatura fluidului pompat max.	110 °C
Depozit material	Total carbon	Presiune de lucru maximă	10 bar
		Temperatură ambiantă max.	40 °C
Date tehnice motor		Dimensiuni de instalare	
Indice de eficiență energetică (EEI)	0.20	Racord conductă la aspirație	G 2
Producere de perturbații	EN 61000-6-3	Lungime constructivă	180 mm
Rezistență la perturbații	EN 61000-6-2		
Alimentare electrică	1~230 V, 50/60 Hz		
Putere nominală P1 max.	45 W		
Turație min.	800 rpm		
Turație max.	4200 rpm		
Grad de protecție	IPX4D		
Informații despre comenzi			
Greutate netă aprox.	2 kg		
Produs	Wilo		
Denumire produs	Stratos PICO 30/1-6		
Descriere	4216615		