

Radiatoare tip panou-oțel, verticale  
**RDXVP**  
**RDXVP ROUND**



**Garanție**



**3 variante de culoare**

alb (RAL 9016), antracit (RAL 7016) și  
negru mat (RAL 9005)



**Tehnici de vopsire  
avansate**



**Materiale și tehnologie  
de calitate superioară**



**Confort termic sporit**



**Presiune maximă  
de lucru 6 bar**



**Racordare inferioară  
centrală sau laterală**



**Temperatura maximă  
de lucru: 90°C**



## Elegante și practice!

Caloriferele verticale **RDXVP** sunt o soluție modernă și eficientă pentru încălzirea locuințelor, utilizate frecvent în case și apartamente datorită avantajului economisirii de spațiu. Spre deosebire de alte modele de calorifere de oțel acestea se montează pe perete lasând liber spațiul de pe podea. Designul lor permite conectarea facilă la sistemele de încălzire, la partea inferioară a caloriferului, beneficiind de opțiuni de conectare centrală sau pe laterală.

Fabricate din oțel, radiatoarele **RDXVP** sunt concepute pentru sisteme centralizate sau individuale de încălzire, rezistând la o presiune de până la 6 bari și o temperatură maximă de 90°C. Instalarea trebuie realizată conform instrucțiunilor pentru a preveni coroziunea și depunerile de calcar.

Această gamă de radiatoare este disponibilă în **două variante:**

- **RDXVP:** Radiatoare cu suprafață verticală plană și margini drepte - acest tip de radiator are o suprafață frontală verticală simplă, fiind ideal pentru un design minimalist.



- **RDXVP ROUND:** Radiatoare cu suprafață verticală plană și margini curbate - acest model are o suprafață frontală netedă, iar lateralele sunt curbate, ceea ce îi conferă un aspect modern și elegant.



## Certificări.

- în conformitate cu Standardul european pentru radiatoare EN 442
- Producătorul confirmă prin marcarea CE că radiatoarele sunt conforme cu caracteristicile stabilite în Declarația de Performanță elaborată conform Regulamentului Parlamentului European și al Consiliului European (UE) nr. 305/2011. Această conformitate a fost confirmată de Organismul Notificat nr. 1695, Institutul de Testare Ingineresc, Politecnico Di Milano.

## Producție.

Radiatoarele tip panou verticale sunt fabricate conform standardelor EN 10130 și EN 10131 din tablă de oțel laminată la rece DC01, Panourile de încălzire sunt produse din foi cu grosimea conformă cu standardul EN 442. Formarea panourilor de încălzire se realizează pe linii de producție complet automatizate, controlate computerizat, iar radiatoarele sunt testate individual în bazine de testare automatizate la o presiune de 13 bari, după finalizarea operațiunii de sudare, asigurând astfel produse gata pentru vopsire și ambalare. Procesele de acoperire și ambalare sunt de asemenea automatizate. Radiatoarele verticale sunt echipate cu un panou frontal decorativ suplimentar, lipit pe panoul de încălzire frontal.

Toate radiatoarele sunt echipate cu un orificiu de aerisire și cu un număr corespunzător de dopuri de obturare. Suporturile pentru montaj sunt incluse.

## Procesul de vopsire.

la standarde europene conform DIN 55900

Radiatoarele din oțel trec printr-un proces în 3 etape, ceea ce le asigură rezistența la coroziune și impact. După trecerea prin primele etape ale liniei de sudare, radiatoarele brute sunt supuse unor prelucrări suplimentare pentru a obține o suprafață pregătită pentru vopsire. Acest proces constă din:

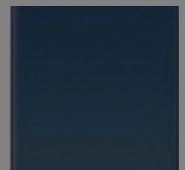
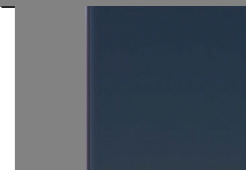
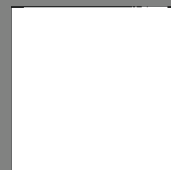
- Tratament de suprafață nanotehnologic
- Vopsea umedă pe bază de apă ecologică
- Vopsea pulbere epoxi poliesterică electrostatică.

Polimerizarea (curățarea) stratului de vopsea pulbere are loc în timpul trecerii printr-un cuptor pe gaz la o temperatură de 160°C.

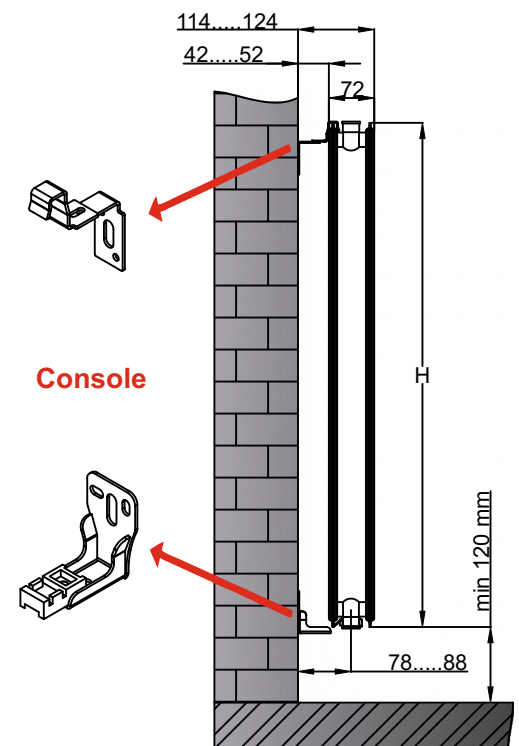
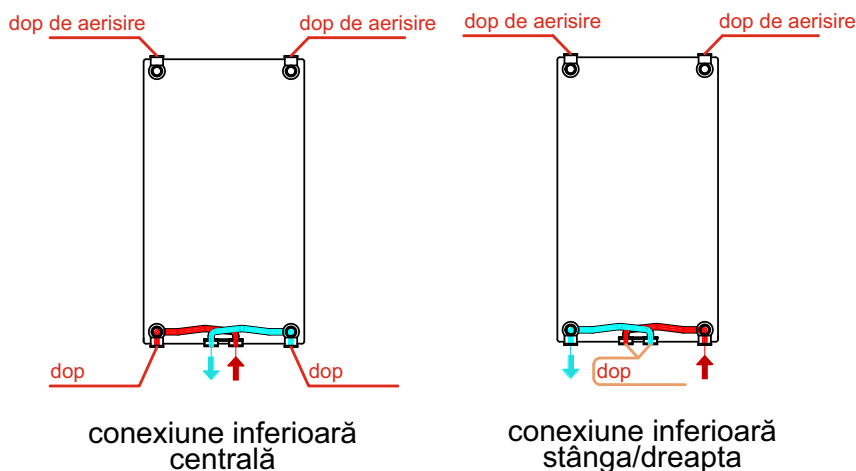
ALB  
RAL 9016

ANTRACIT  
RAL 7016

NEGRU MAT  
RAL 9005



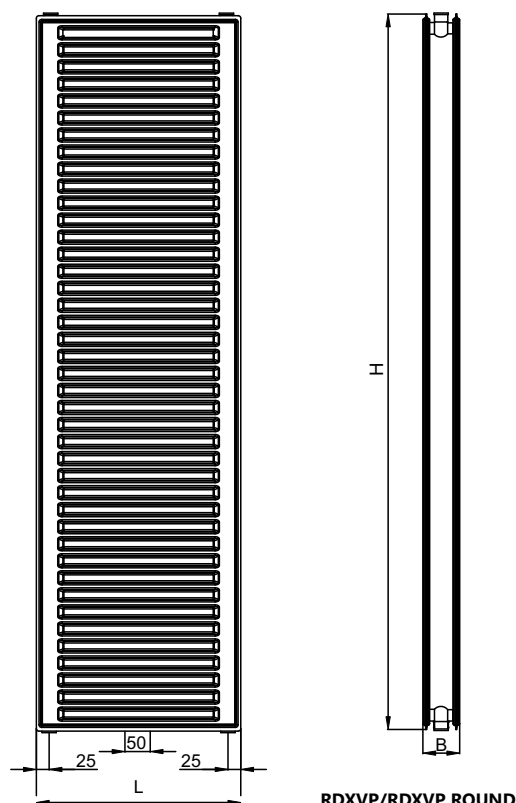
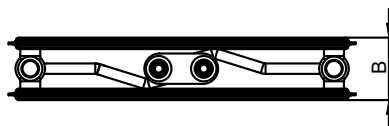
## Montaj.



Model: RDXVP/RDXVP ROUND

## Date tehnice.

Inălțime H	1400, 1600, 1800, 2000 mm
Lungime L	400, 500, 600, 700 mm
Adâncime B	72 mm
Interax	50 mm
Filet Conectare	6 x G <sup>1</sup> / <sub>2</sub> interior - 4 x G <sup>1</sup> / <sub>2</sub> interior
Presiune max. de lucru	6 Bar
Temperatura max. de lucru	90°C
Conexiuni	în partea de jos a radiatorului, central, stânga sau dreapta



## Putere termică.

Puterea termică a radiatoarelor [Watt] măsurată conform EN 442 pentru valorile parametrilor 75/65/20 °C, 55/45/20 °C și 90/70/20 °C

Lungime L (mm)	t1/t2 (°C)	Înălțime H (mm)				
		1400	1600	1800	2000	2200
300	55/45	252	284	316	348	380
	75/65	489	550	611	674	738
	90/70	619	696	772	854	935
400	55/45	336	379	422	464	507
	75/65	651	733	814	899	984
	90/70	825	928	1030	1139	1247
500	55/45	420	474	527	579	633
	75/65	814	916	1018	1124	1230
	90/70	1031	1160	1287	1424	1559
600	55/45	504	569	632	695	760
	75/65	977	1100	1221	1349	1476
	90/70	1237	1392	1545	1709	1871