

Cot cu picior N

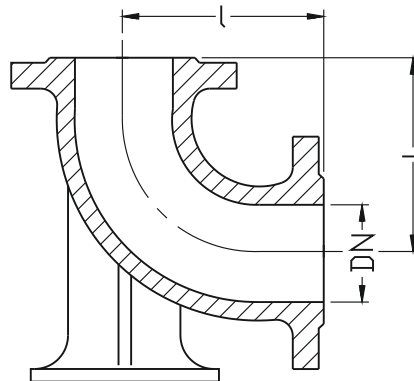
PN10
PN16

CANALIZARE

APA



Cot cu picior N



Descrierea produsului:

- Fonta ductila EN-GJS 500-7
- Acoperire epoxidica rezistenta UV, min. 250 microni conf. PN-EN ISO 12944-5:2009
- Flansa conform PN – EN 1092-2:1999 (DIN 2501) presiune PN10 PN16
- Produs conform PN-EN 545:2010
- Aviz sanitar PZH pentru utilizare la apa potabila
- Presiune de lucru PN10/PN16

Domenii de utilizare:

In retelele de transport si distributie a apei potabile, canalizare, si alte fluide neutre, cu presiunea de lucru max. 1.6 Mpa si temperatura de lucru max. +70°C

DN	I	Masa
	[mm]	[kg]
80	165	13
100	180	17
150	220	29
200	260	46
250	350	73
300	400	104
400	500	177
500	600	281
600	700	425
800	900	860

Cruce cu flanse tip CF

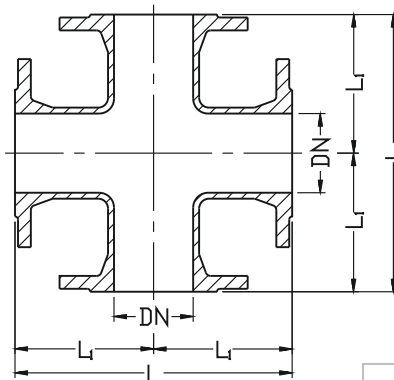
PN10
PN16

CANALIZARE

APA



Cruce cu flanse tip CF



Descrierea produsului:

- Fonta ductila EN-GJS 500-7
- Acoperire epoxidica rezistenta UV, min. 250 microni conf. PN-EN ISO 12944-5:2009
- Flansa conform PN – EN 1092-2:1999 (DIN 2501) presiune PN10 PN16
- Produs conform PN-EN 545:2010
- Aviz sanitar PZH pentru utilizare la apa potabila
- Presiune de lucru PN10/PN16

Domenii de utilizare:

In retelele de transport si distributie a apei potabile, canalizare, si alte fluide neutre, cu presiunea de lucru max. 1.6 Mpa si temperatura de lucru max. +70°C

DN	L	L ₁	Masa
	[mm]		[kg]
80	330	165	22
100	360	180	27
150	440	220	50
200	520	260	80
250	600	300	104
300	680	340	145
400	900	450	215
500	900	450	305
600	1100	550	420

Ne rezervam dreptul de a modifica caracteristicile produselor in functie de evolutia tehnica.