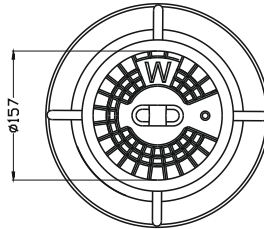
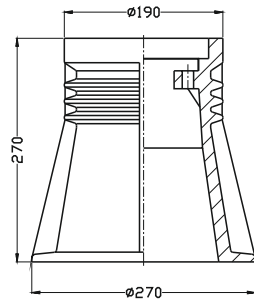


## Cutii de protectie stradale

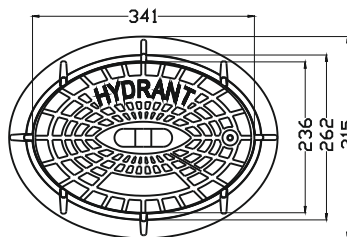
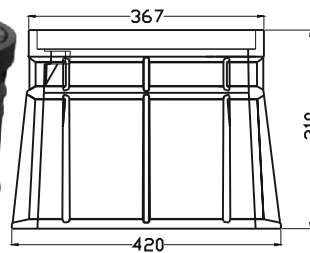
APA

### Cutie de protectie pentru robinete montate ingropat; 9501-PEHD-GJL



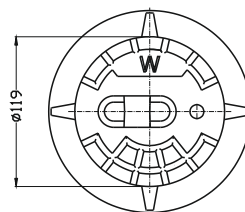
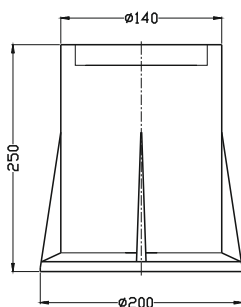
Material	Corp: PEHD
	Capac: fonta cenusie
Masa	4,0 [kg]
Nota	Dimensiuni conf. DIN 4056
	Capac inscriptionat cu W conf. PN-M-74081:1998

### Cutie de protectie pentru hidranti subterani; 9502-PEHD-GJL



Material	Corp: PEHD
	Capac: fonta cenusie
Masa	10,0 [kg]
Nota	Dimensiuni conf. DIN 4055
	Capac inscriptionat cu HYDRANT PN-M-74081:1998

### Cutie de protectie pentru robinete / conectori; 9503-PEHD-GJL



Material	Corp: PEHD
	Capac: fonta cenusie
Masa	2,5 [kg]
Nota	Dimensiuni conf. DIN 4057
	Capac inscriptionat cu W conf. PN-M-74081:1998

#### Descrierea produsului:

- Corp din PEHD - greutate redusa
- Nu este afectat de coroziune, durata de viata mai mare, fara intretinere
- Capac din fonta cenusie
- Carosabile
- Rezistente la temperaturi extreme pozitive si negative
- Forma speciala care confera stabilitate
- Capac prevazut cu ochi de ridicare

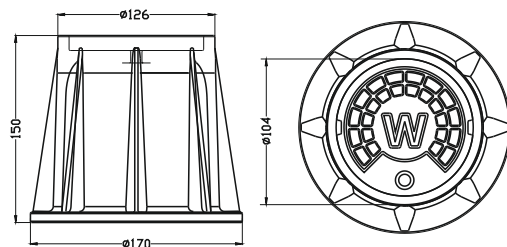
#### Domenii de utilizare:

Se utilizeaza pentru protectia armaturilor montate ingropat. Asigura posibilitatea operarii de la suprafata a armaturilor montate ingropat.

#### Variante de executie:

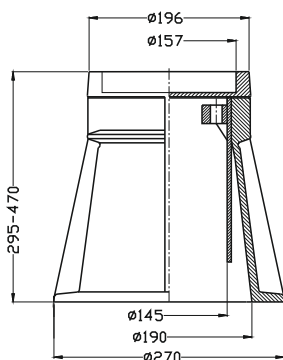
Surub din otel inoxidabil  
Capac din fonta ductila

## Cutie de protectie pentru robinete / conectori; 9504-PEHD-GJL; 9504-PEHD-PEHD



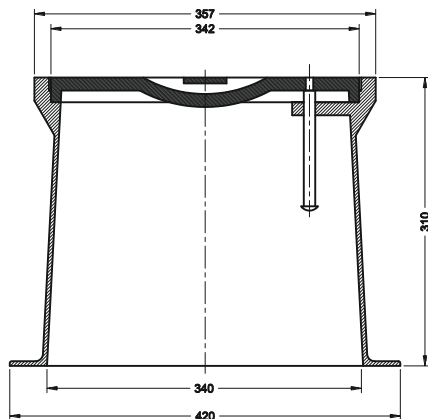
Material	Corp: PEHD
	Capac: Fonta cenusie / PEHD
Masa	1,5/2,0 [kg]
Nota	Capac inscriptionat cu W conf. PN-M-74081:1998

## Cutie de protectie pentru robinete, cu inaltime variabila; 9509-PEHD-GJL



Material	Corp: PEHD
	Capac: fonta cenusie
Masa	7,9 [kg]
Nota	Dimensiuni conf. DIN 4056
	Capac inscriptionat cu W conf. PN-M-74081:1998

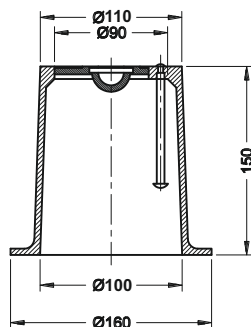
## Cutie de protectie pentru hidranti subterani; 9502-GJL-GJL



Cutie de protectie pentru hidranti subterani TIP 4055  
 Corp - fonta cenusie EN-GJL-250 PN-EN 1561:2012  
 Cover - fonta cenusie EN-GJL-250 PN-EN 1561:2012  
 fonta ductila EN-GJS-400-15 PN-EN 1563:2012  
 Capac inscriptionat cu "HYDRANT"  
 Masa: 30 kg

Capac prevazut cu ochi de ridicare  
 Protectie anticoroziva cu vopsea bituminoasa

## Cutie de protectie pentru robinete / conectori; H=150; 9504-GJL-GJL



Corp - fonta cenusie EN-GJL-250 PN-EN 1561:2012  
 Capac - fonta cenusie EN-GJL-250 PN-EN 1561:2012  
 fonta ductila EN-GJS-400-15 PN-EN 1563:2012  
 Masa: 6 kg

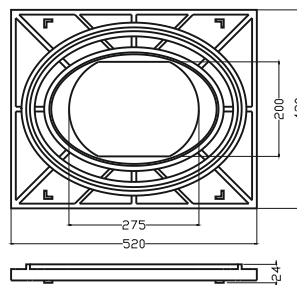
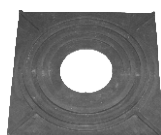
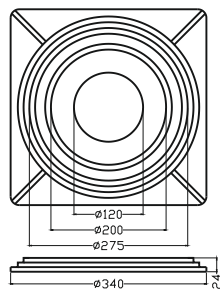
## Placa montaj: 9521-PEHD / 9522-PEHD

Pentru cutii de protectie stradale:

9501-PEHD-GJL  
9503-PEHD-GJL  
9504-PEHD-PEHD/GJL  
9509-PEHD-GJL

Pentru cutii de protectie stradale:

9502-PEHD-GJL  
9502-GJL-GJL

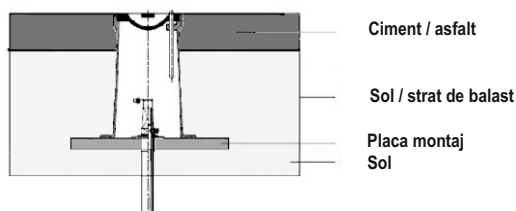


### Instructiuni de montaj:

Va rugam sa verificati compatibilitatea produsului cu aplicatia dvs. si cu scopul pentru care a fost comandat. Pregatiti locul de montaj, avand grija la adancimea sapaturii.

Cutiile de protectie stradale trebuie montate direct in sol sau intr-un strat de balast, in functie de caracteristicile solului..

**Pentru un montaj optim si pentru a asigura stabilitate, se recomanda utilizarea placilor de montaj.**



### Instructiuni de montaj:

1. Se compacteaza solul in jurul tijei prelungitoare / hidrantului
2. Se niveleaza stratul nivelat si se indeparteaza pietrele mari si ascutite.
3. Se pune un strat de nisip, cu grosimea aproximativa de 5 cm
4. Se asigura compatibilitatea cutiei de protectie stradale cu placa de montaj
5. Se aseaza placa de montaj si se fixeaza cutia de protectie pe aceasta
6. Se umple treptat groapa, si se compacteaza straturile de umplutura
7. Atentie la gradul de compactare. Acesta trebuie sa se faca tinand cont de caracteristicile solului in locul de montaj.
8. Se betoneaza / asfalteaza spatiul in jurul cutiei de protectie.