

AM/D DUPLEX

Statiile **AM/D DUPLEX** sunt statii de dedurizare cu doua coloane, cu comanda regenerarii functie de volumul de apa trata, ce permit furnizarea continua de apa dedurizata, fara intreruperi.

Sistemul este gestionat automat de catre un programator electronic, ce determina pornirea regenerarii coloanei epuizate si schimbul de functii intre cele doua coloane; programatorul actioneaza in functie de semnalele primite de la un debitmetru cu emitor de impulsuri.

Coloanele sunt regenerare alternativ, in asa fel incat o coloana este permanent in functiune, in vreme ce cealalta coloana este in regenerare sau in stand-by.

Debitele gamei se situeaza intre 5,5 m³/h si 60 m³/h, iar capacitatile ciclice intre 900 si 7200m³x°Fr. In seria AM/D DUPLEX mai sunt prezente si versiunile AM/RD DUPLEX, cu o capacitate ciclica crescuta dar cu un debit redus, care isi gasesc aplicarea in tratamentul apelor de alimentare a instalatiilor industriale unde sunt cerute capacitati ciclice mari (datorita duritatii ridicate a apei sau a consumurilor mari), dar la debite mici. In acelasi timp, se pot realiza statii de dedurizare cu caracteristici superioare sau diferite de cele ale seriei standard, pe baza cerintelor specifice aplicatiei respective.

Toate materialele utilizate sunt netoxice si recomandate pentru uz alimentar: coloanele sunt realizate din otel carbon acoperit la interior cu rasini epoxidice de uz alimentar aplicate ulterior sablarii (gradul SA3 conform scarii suedeze); la exterior, acoperirea este realizata in ciclu poliuretanic anti-acid, aplicat de asemenea ulterior sablarii.

Coloanele sunt prevazute cu guri de vizitare si placa de distributie cu efect radial, cu difuzoare din polipropilena (modelele AM 2700 ÷ AM 7200) sau cu sistem de distributie radiala din polipropilena. Soft-ul de control asigura o versatilitate maxima si permite sa se modifice configuratia si functionarea echipamentului conform eventualelor cerinte modificate ale utilizatorului.

Rasinile schimbatoare de ioni sunt de tip specific pentru uz alimentar si au o ridicata capacitate de schimb, fiind asezate pe un strat de nisip cuarzos; grupul de comanda hidraulica prevede, pentru fiecare coloana, cate 6 vane cu membrana cu comanda hidro-pneumatica cu corpul din fonta; rezervorul de saramura este din polietilena netoxica antisoc si include grila de separare, vane cu plutitor si tecile lor de protectie.

Panoul de comanda include un programator electronic computerizat cu microprocesoare de ultima generatie, pentru controlul si gestiunea tuturor parametrilor functionali ai instalatiei. O baterie tampon permite conservarea datelor in memorie inclusiv in cazul caderilor de tensiune. Softul de comanda permite o versatilitate extrema si permite modificarea configuratiei si functionarii statiei in functie de eventualele modificari ale exigentelor utilizatorului. Regenerarea poate fi programata in urmatoarele moduri:

numai volum (standard)	Pornirea regenerarii imediat dupa atingerea volumului setat si, in acelasi timp, pornirea functionarii coloanei aflate in stand-by.
volum intarziat	Inceperea imediata a functionarii coloanei aflate in stand-by, la atingerea volumului setat, dar pornirea regenerarii coloanei epuizate numai la ora stabilita
timp	Pornirea regenerarii (si inceperea simultana a functionarii coloanei aflate in stand-by) programate la intervale regulate de timp. Este posibil, in acelasi timp, sa se pastreze si sfarsitul de ciclu functie de volum.
volum intarziat + timp	Inceperea imediata a functionarii coloanei aflate in stand-by, la atingerea volumului (sau intervalului de timp) setat, dar pornirea regenerarii coloanei epuizate numai la ora stabilita.



AM/D DUPLEX

Afisajul programatorului vizualizeaza:

- coloana (A/B) in functiune
- coloana (A/B) in asteptarea regenerarii
- ora si ziua curente
- starea (functionare, stand-by, regenerare) si programul de regenerare setat (timp, volum, timp-volum, volum intarziat)
- ora la care este programata regenerarea, timpul trecut de la regenerarea precedenta, timpul ramas pana la urmatoarea regenerare
- volumul furnizat de la inceperea functionarii si volumul limita setat pentru pornirea regenerarii
- in timpul regenerarii, ciclul in curs cu indicarea timpului trecut de la inceputul fazei si durata prevazuta.



Functionare semiautomata

In orice moment, independent de programarile facute, este posibil sa se actioneze manual regenerarea coloanei aflate in functiune, prin simpla apasare a unui buton; in acelasi timp, coloana aflata pana atunci in stand-by va intra automat in functiune. Regenerarea se va realiza automat, iar sistemul isi va relua functionarea normala programata.

Sistemul permite de asemenea functionarea cu o singura coloana (in caz de oprire a celeilalte pentru intretinere), in aceleasi moduri (volum, volum intarziat, timp, volum intarziat + timp).

Caracteristici tehnice

MODEL	Debit nominal, m ³ /h	Capacitate ciclica, m ³ x °Fr	Continut rasini, litri	Consum sare, kg/regenerare	Racorduri
AM 900 /RD DUPLEX	5,5	900+900	150+150	22,5	1¼"
AM 900 /D DUPLEX	8	900+900	150+150	22,5	1½"
AM 1200 /RD DUPLEX	5,5	1200+1200	200+200	30	1¼"
AM 1200 /D DUPLEX	10,5	1200+1200	200+200	30	2"
AM 1800 /RD DUPLEX	5,5	1800+1800	300+300	45	1¼"
AM 1800 /D DUPLEX	14,5	1800+1800	300+300	45	2"
AM 2100 /RD DUPLEX	5,5	2100+2100	350+350	52,5	1¼"
AM 2100 /D DUPLEX	14,5	2100+2100	350+350	52,5	2"
AM 2700 /D DUPLEX	18	2700+2700	450+450	67,5	2"
AM 3300 /D DUPLEX	22	3300+3300	550+550	82,5	2"
AM 3600 /RD DUPLEX	22	3600+3600	600+600	90	2"
AM 3600 /D DUPLEX	28	3600+3600	600+600	90	3"
AM 4200 /RD DUPLEX	22	4200+4200	700+700	105	2"
AM 4200 /D DUPLEX	28	4200+4200	700+700	105	3"
AM 4500 /RD DUPLEX	22	4500+4500	750+750	113	2"
AM 4500 /D DUPLEX	32	4500+4500	750+750	113	3"
AM 5400 /RD DUPLEX	22	5400+5400	900+900	135	2"
AM 5400 /D DUPLEX	36	5400+5400	900+900	135	3"
AM 6600 /RD DUPLEX	22	6600+6600	1100+1100	165	2"
AM 6600 /D DUPLEX	48	6600+6600	1100+1100	165	DN80
AM 7200 /RD DUPLEX	22	7200+7200	1200+1200	180	2"
AM 7200 /D DUPLEX	60	7200+7200	1200+1200	180	DN100

Presiune de lucru: 2 ÷ 8 bar **Temperatura de lucru:** 5 ÷ 40°C **Alimentare electrica:** 220 V / 50 Hz

Debitul nominal trebuie considerat ca o valoare de referinta, la care pierderea de presiune prin statia de dedurizare este de 1 bar. Debite mai mari decat aceasta valoare duc la o crestere exponentiala a pierderilor de presiune.

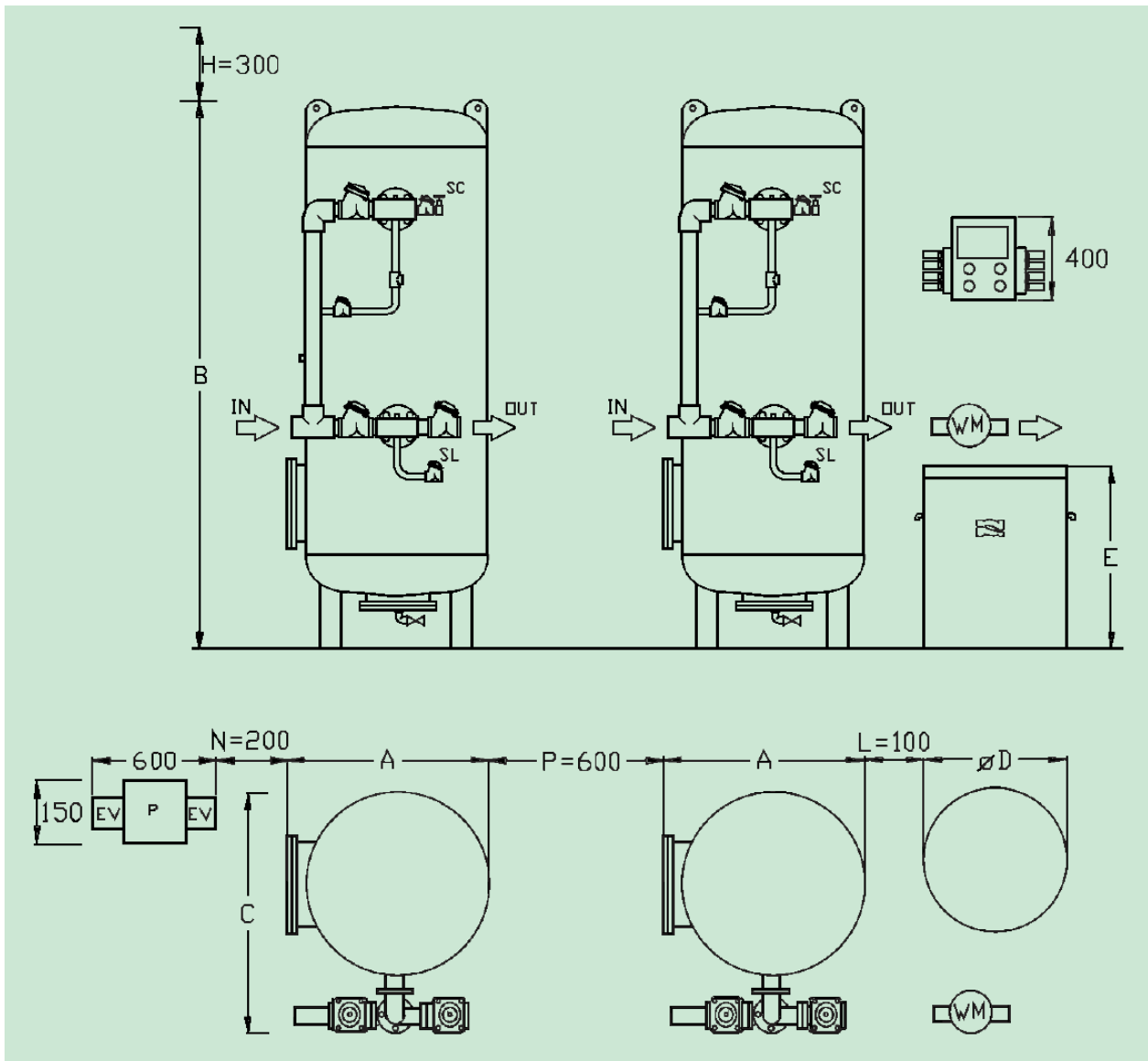
AM/D DUPLEX

Dimensiuni si mase

MODEL	A, mm	B, mm	C, mm	D, mm	E, mm	litri (*)	Masa neta, kg(**)
AM 900 DUPLEX	700	2100	700	700	1100	300	700
AM 1200 DUPLEX	750	2100	850	800	1100	520	850
AM 1800 DUPLEX	800	2100	1000	800	1100	520	1150
AM 2100 DUPLEX	800	2400	1000	800	1100	520	1300
AM 2700 DUPLEX	900	2400	1100	1000	1100	850	1700
AM 3300 DUPLEX	900	2600	1100	1000	1100	850	2000
AM 3600 DUPLEX	950	2400	1250	1100	1100	1000	2200
AM 4200 DUPLEX	950	2600	1250	1100	1100	1000	2400
AM 4500 DUPLEX	1050	2400	1350	1100	1100	1000	2600
AM 5400 DUPLEX	1150	2600	1450	1100	1100	1000	3000
AM 6600 DUPLEX	1250	2600	1600	1100	1100	1000	3800
AM 7200 DUPLEX	1250	2600	1650	1100	1100	2x1000	4100

(*) capacitatea rezervorului de saramura

(**) masa neta la expeditie



Modelele AM 7200/RD DUPLEX si AM 7200/D DUPLEX sunt furnizate de serie cu cate 2 rezervoare de saramura de cate 1000 litri. La toate celelalte modele versiunea cu 2 rezervoare de saramura este disponibila la cerere.