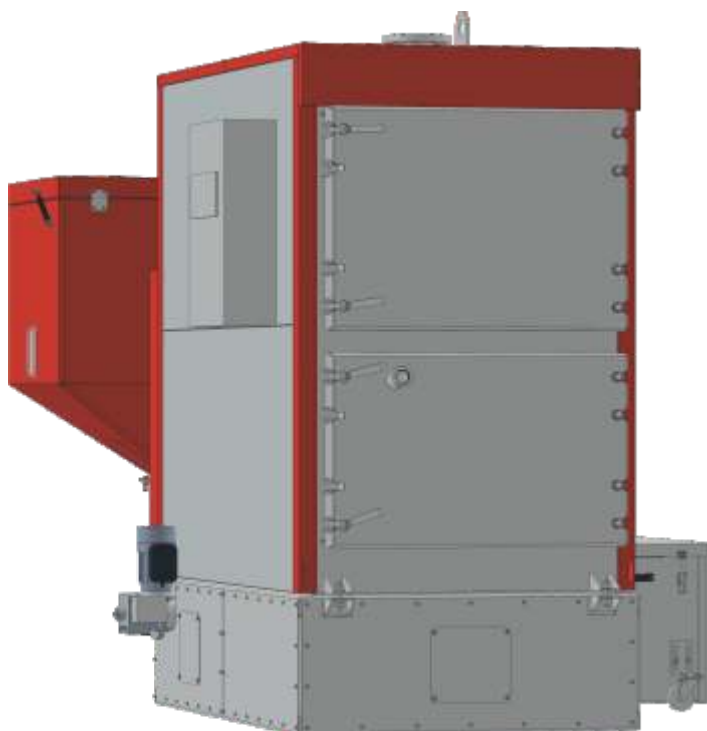


PROFI PELLET

cazan policombustibil cu biomasă 150-400 kW



PROFI PELLET este un cazan policombustibil complet automatizat, destinat aplicațiilor industriale. Datorită designului special, poate funcționa cu multiple tipuri de combustibil, fără a necesita modificări la cazan.

Cazanul este construit cu 3 drumuri de fum pentru eficiență maximă până la 90%. Cazanul este echipat cu o ușa de sus pentru curățarea schimbătorului de căldură, ușa de jos pentru încărcare manuală cu combustibil și o ușa din spate pentru acces prin spate la schimbătorul de căldură.

Arzătorul este construit din elemente demontabile din fontă, cu reglaj independent al aerului primar și secundar pentru combustie optimă. Aprinderea se face automat prin intermediul unei rezistențe electrice.

Cazanul este echipat cu exhaustor (opțional), care asigură circulația optimă a gazelor arse și a transferului de căldură. Cazanul se poate echipa suplimentar cu sistem automat de extracție cenușă și sistem pneumatic de curățare a țevilor de fum.

Funcționarea tuturor echipamentelor este controlată de către un panou avansat, care oferă numeroase funcționalități.

COMBUSTIBILI



pellet



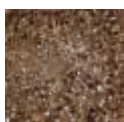
cărbuni



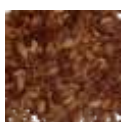
agropellet



cereale



coji fructe



sâmburi



lemn



brichete



Modulare completă ventilator



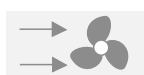
Senzor gaze arse
Detectie flacăra



Control digital avansat



Extractor de cenușă

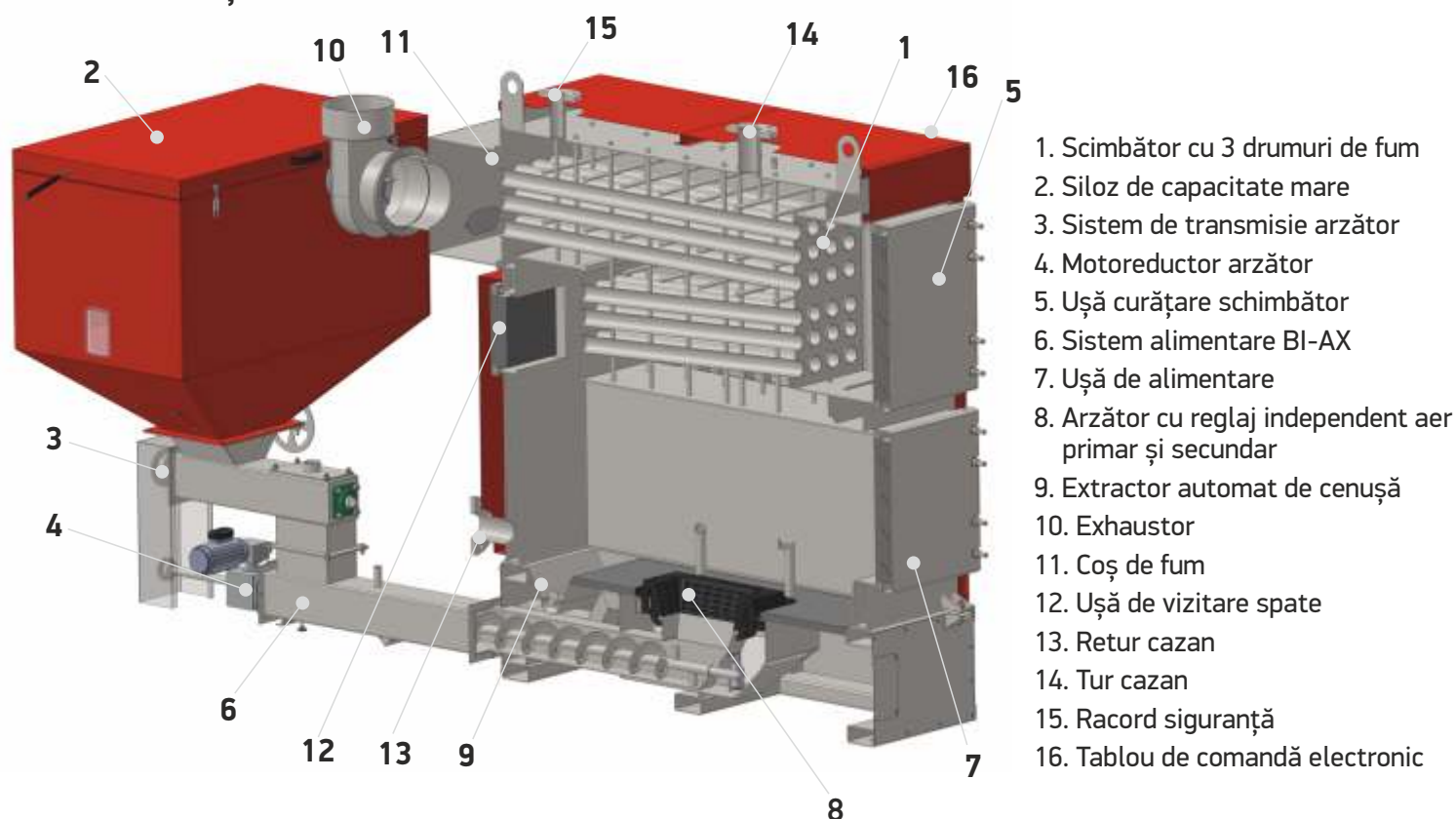


Control exhaustare

CARACTERISTICI PRINCIPALE

- Cazan policombustibil: funcționare automată cu pellet-biomasă, încărcare manuală lemn;
- Construcție cazan cu trei drumuri de fum cu țevi de fum orizontale;
- Arzător performant pentru multiple tipuri de combustibil;
- Trei sisteme de siguranță împotriva aprinderii silozului;
- Exhaustor cu modulare electronică pentru ardere optimă și tiraj constant;
- Posibilitate de alimentare manuală cu lemne;
- Panou de comandă digital, asigură control cazan și instalație;
- Control trei pompe, boiler apă caldă, buffer și control vană amestec;
- Ajustare automată în funcție de condițiile meteo, echipat cu senzor de temperatură exterioară;
- Rezistență de aprindere cristalică pentru aprindere rapidă;
- Sistem automat de extracție cenușă (opțional)
- Curățare pneumatică a țevilor de fum (opțional)

CONSTRUCȚIE CAZAN



CONTROLER SYSTEM 400



Cazanul este echipat cu panou de comandă digital care oferă control avansat al cazanului și a instalației, cu un display touch screen color de 7".

Designul modular al panoului oferă posibilitate de integrare și extensie BUS pentru controlul altor echipamente.

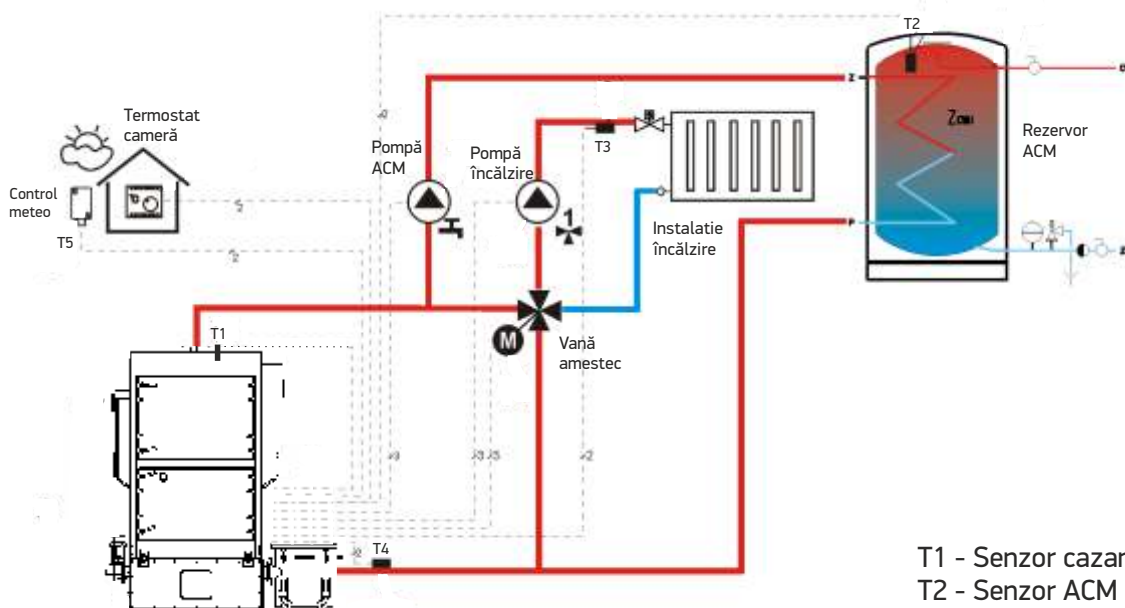
Panoul permite modularea arzătorului, oferă informații despre nivelul de combustibil, adaptive mixing control, conectarea unui dispozitiv de control de la distanță.

Lipsa de combustibil este depistată automat de panou, trecând cazanul în mod standby, controlează pompă încălzire, pompă apă caldă și pompă de recirculare. Poate controla un boiler de apă caldă, buffer, o vană de amestec și poate transmite comandă unui cazan auxiliar. În panoul de comandă se poate conecta un termostat de ambient.

Panoul este echipat standard cu senzor de temperatură exterioară pentru funcția weather sensitive control.

	Modulare ventilator		Reglaj funcție de temperatura exterioară		Ignitor
	Alimentator		Control buffer		Senzor gaze arse
	Ventilator exhaustor		Extractor de cenușă		Termostat de cameră
	Pompă încălzire		Recunoaștere nivel combustibil		Semnale de alarmă
	Pompă apă caldă		Mod Vară/Iarnă		Protecție supratemperatură

SCHEMĂ INSTALARE

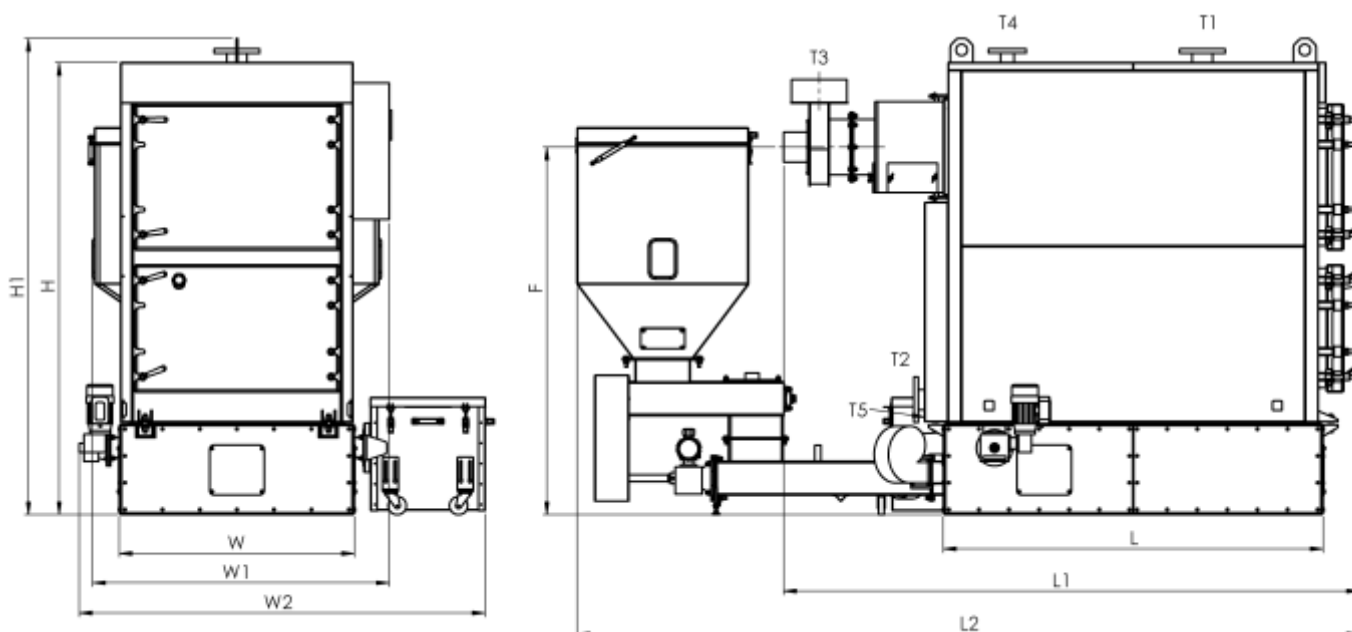


- T1 - Senzor cazan
- T2 - Senzor ACM
- T3 - Senzor gaze arse
- T4 - Senzor arzător
- T5 - Senzor temperatură exterioară

DATE TEHNICE

Tip		PROFI PELLETT 150	PROFI PELLETT 200	PROFI PELLETT 250	PROFI PELLETT 320	PROFI PELLETT 400	
Putere nominală	kW	150	200	250	320	400	
Randament	%	91	91	91	91	91	
Temperatură maximă	°C	90	90	90	90	90	
Presiune maximă	bar	3	3	3	3	3	
Conținut apă	lit	350	470	580	730	830	
Masă	kg	1890	2030	2160	2460	2575	
Volum siloz	lit	1350	1350	1350	1350	1350	
Alimentare electrică	V/Hz	400/50	400/50	400/50	400/50	400/50	
Dimensiuni	H/H1	mm	1990/2100			2170/2280	
	W /W1/W2	mm	1035/1310/1790			1135/1575/1890	
	F	mm	1620	1620	1620	1765	1765
	L/L1/L2	mm	1270/2135/3095	1470/2335/3295	1670/2535/3445	1670/2595/3810	1820/2745/3885
	T1-T2	mm	DN 65	DN 80	DN 80	DN 80	DN 80
	T3	mm	Ø250	Ø250	Ø250	Ø300	Ø300
	T4	mm	DN 50	DN 50	DN 50	DN 50	DN 50
T5	inch	1"	1"	1"	1"	1"	

DIMENSIUNI



- T1 - Tur
- T2 - Retur
- T3 - Coș de fum
- T4 - Racord de protecție
- T5 - Racord de golire

ACCESORII OPȚIONALE



Extractor automat cenușă

Canal cenușă cu șneac pentru eliminarea cenușii din camera de ardere și țevile schimbătorului. Conveiorul este controlat de un motoreductor individual la interval de timp programabil. Cenușa este depozitată în cutie cenușar de mare capacitate.



Senzor Lambda

Pentru ardere cu eficiență maximă, cazanul poate fi echipat cu sondă lambda. Senzorul se montează pe coșul cazanului și reglează automat sursa de aer (oxigen) pentru a obține parametri de ardere perfectă.



Exhaustor

Exhaustorul este montat pe coșul cazanului, și asigură circulația optimă a gazelor arse și transferului de căldură. Se controlează din tabloul cazanului, și se modulează automat în funcție de putere.



Senzor presiune apă

Pe grupul de siguranță se poate instala un senzor presiune apă, care monitorizează presiunea din cazan și transmite o alarmă dacă presiunea depășește limitele stabilite.



Curățare pneumatică țevi

Pe ușa de sus sunt montate duze speciale de aer, echipate cu electrovalve rapide cu aer și rezervor aer comprimat cu presostat și supapă de siguranță.



Senzor nivel combustibil

Senzorul de nivel combustibil se poate instala pe siloz și poate controla automat un sistem de alimentare extern pentru a menține nivelul de combustibil.