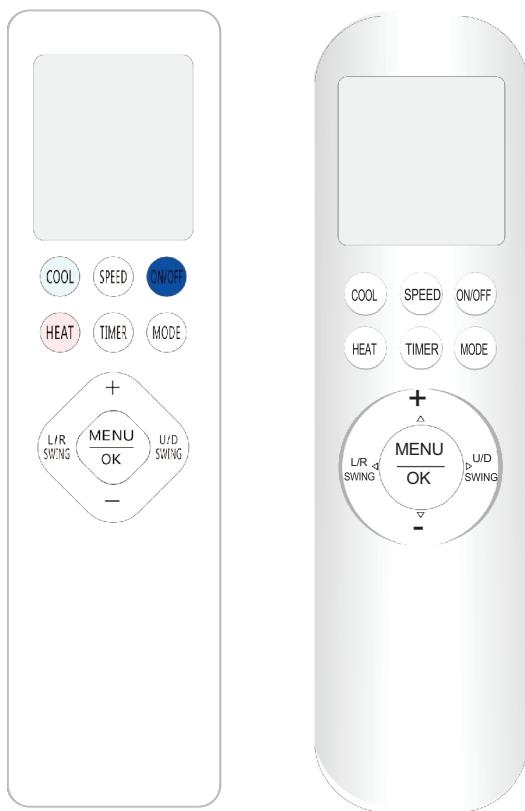


## INSTRUCȚIUNI PENTRU TELECOMANDA APARATULUI DE AER CONDIȚIONAT BlauTech Premium

11410432 / 11410433  
9000BTU / 12000BTU



- Citiți cu atenție aceste „instrucțiuni”, astfel încât să puteți utiliza aparatul de aer condiționat în condiții de siguranță și în mod corect.

- Aveți grijă de „instrucțiuni” pentru a le putea consulta în orice moment.

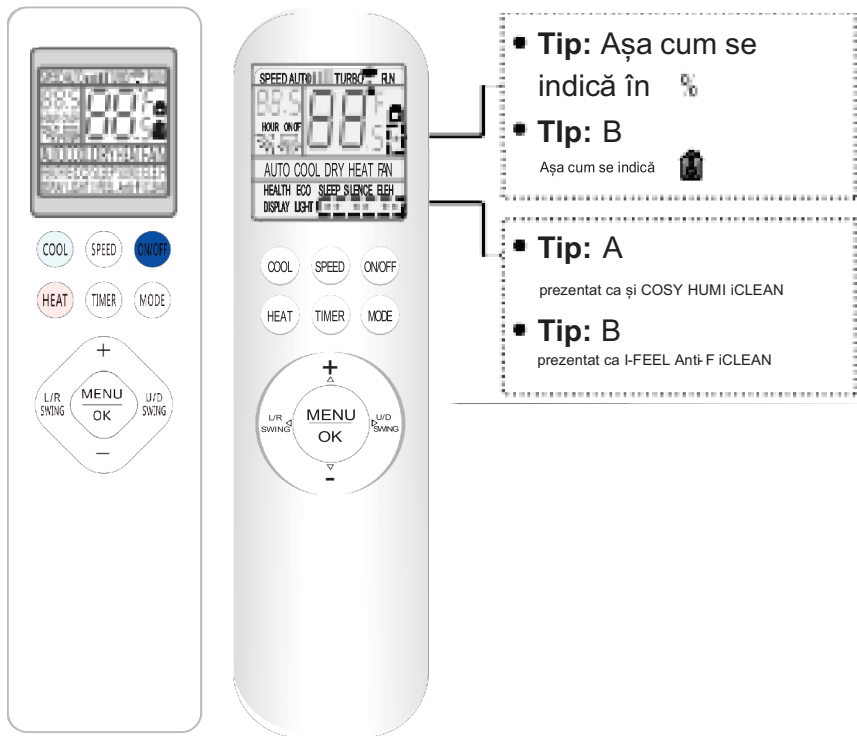
## Măsuri de precauție

- Înainte de prima utilizare a telecomenzii, instalați bateriile și asigurați-vă că polii "+" și "-" sunt poziționați corect.
- Asigurați-vă că telecomanda este îndreptată spre semnalul de recepție fereastra și că nu există nici o obstrucție între acestea, distanța este de 8m la maxim.
- Nu permiteți ca telecomanda să cadă și nu o aruncați intenționat.  
Nu permiteți pătrunderea lichidelor în telecomandă.  
Nu expuneți telecomanda la lumina directă a soarelui sau la căldură excesivă.
- Dacă telecomanda nu funcționează normal, scoateți bateriile timp de 30 secunde înainte de a le reinstala.  
Dacă această soluție nu funcționează, înlocuiți bateriile.
- Când înlocuiți bateriile, nu amestecați baterii noi cu cele vechi și nu amestecați baterii de tipuri diferite, pentru că acest lucru poate provoca defectarea telecomenzii.
- În cazul în care telecomanda nu va fi utilizată o perioadă îndelungată, scoateți mai întâi bateriile și verificați-le să nu prezinte scurgeri care pot deteriora telecomanda.
- Aruncați bateriile uzate în mod corespunzător.

## Notă:

- 1. Aceasta este un telecomandă universală cu funcții pentru toate butoanele. Vă atragem atenția că este posibil ca unele dintre butoane să nu funcționeze, iar acest lucru depinde de aparatul de aer condiționat pe care l-ați achiziționat.  
(Dacă aparatul de aer condiționat nu are o anumită funcție, apăsarea butonului corespunzător funcției respective nu va avea niciun rezultat.)**
- 2. Funcțiile HEAT (încălzire) și ELE.H nu sunt disponibile la modelele create doar pentru răcire, ceea ce înseamnă ca aceste doua butoane nu funcționează corespunzător.**

## Descrierea butoanelor



### Notă:

Există două tipuri diferite de afișaj de la telecomandă (tip A și tip B), oricare este tipul existent.

Telecomanda afișează toate simbolurile în timpul alimentării, iar în alte cazuri doar simbolurile corespunzătoare funcționării curente.

## 1. Buton ON/OFF

- \* Apăsați acest buton pentru a porni/opri aparatul.
- \* Această acțiune va șterge setările existente pentru temporizator și modul sleep (somm).

## 2. Butonul MODE

- \* Apăsați acest buton dacă doriți să selectați modul de funcționare, după cum urmează:



**Notă:** Modul de încălzire nu este disponibil la aparatele care au funcție doar de răcire.

Pentru o descriere detaliată, vă rugăm să citiți utilizarea pentru mod.

## 3. Butonul TIMER

- \* Când aparatul este pornit, apăsați acest buton pentru a opri temporizatorul sau când aparatul este oprit, apăsați acest buton pentru a porni temporizatorul.
- \* Apăsați acest buton o dată, iar "ON (OFF)" va clipi. Apăsați "+" sau "-" pentru a seta numărul de ore în care aparatul să funcționeze/să fie oprit, cu un interval de 0,5 ore și o perioadă cuprinsă între jumătate de oră și 24 de ore.

- \* Apăsați-l din nou pentru a confirma setarea, iar "ON (OFF)" se va opri din clipi.

- \* Dacă butonul TIMER (TEMPORIZATOR) nu este apăsat în 10 secunde după ce "ON (OFF)" începe să clipească, veți ieși din setarea temporizatorului.

- \* Dacă ați confirmat setarea temporizatorului și apăsați din nou acest buton, veți anula setarea confirmată.

## 4. Butonul HEAT

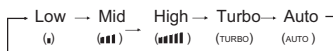
- \* Apăsați acest buton pentru a intra în modul "HEAT" („ÎNCĂLZIRE”).

## 5. Butonul COOL

- \* Apăsați acest buton pentru a intra în modul „COOL” („RĂCIRE”).

## 6. Butonul SPEED

- \* Apăsați acest buton pentru a selecta viteza ventilatorului după cum urmează:



**Notă:** Viteza automată a aerului nu este disponibilă în modul ventilator. Viteza aerului în modul Turbo nu este disponibilă în modul automat. Acest buton nu este valabil în modul dry (uscare).

## 7. Buton + & -

- \* De fiecare dată când este apăsat "+", setarea temperaturii va fi mărită cu 1°C(1°F) și de fiecare dată când "-" este apăsat, va scădea cu 1°C(1°F).

- \* Intervalul de setare a temperaturii: 16°C (60°F) ~ 32°C(90°F).

**Notă:** Temperatura nu poate fi setată în modul auto

## 8. Butonul MENU & OK

(automat) sau fan (ventilator).

- \* Apăsați butonul „MENU” pentru a intra în modul de selectare a funcțiilor.

Apoi apăsați Δ(+), ▽(-), ◀ (OSCILARE S/D) și ▶ (OSCILARE S/J) pentru a alege funcția dorită. PE urmă, apăsând butonul „OK”, activați această funcție.

- \* În modul de selectare a funcțiilor, apăsați Δ(+), ▽(-), ◀ (OSCILARE S/D) și ▶ (OSCILARE S/J), simbolul de pe LCD clipește dacă funcția poate fi selectată.

## 9. Butonul L/ R SWING

- \* Apăsați acest buton pentru a activa oscilarea la stânga/dreapta și apăsați-l din nou pentru a opri funcția de oscilare.

## 10. Butonul U/ D SWING

- \* Apăsați acest buton pentru a activa oscilarea în sus/jos și apăsați-l din nou pentru a opri funcția de oscilare.

**Notă:**

- \* Când aparatul este pornit, apăsați butonul "U/D SWING" (OSCILARE S/J) și țineți apăsat timp de 3 secunde, butonul va deveni butonul funcțional "Rated swinging" („Oscilare nominală”), apoi apăsați butonul "U/D SWING" (Oscilare S/J) pentru a selecta pozițiile de Oscilare nominală.

- \* Doar apăsând din nou butonul „U/D SWING” (OSCILARE S/J) și ținând apăsat timp de 3 secunde sau reinstalând bateria telecomenzii, butonul „U/D SWING” (OSCILARE S/J) își poate relua funcția inițială. Butonul de pornire/oprire de la telecomandă nu poate activa ieșirea din funcția "Rated swinging" („Oscilare nominală”).

## 11. HEALTH

- \* Când aparatul este pornit, apăsați butonul „MENU”, apoi apăsați (+), ▽(-), ◀ (OSCILARE S/D) și ▶ (OSCILARE S/J) pentru a alege simbolul „HEALTH” („SĂNĂTATE”), când simbolul „HEALTH” („SĂNĂTATE”) va clipi și apăsați butonul „OK” pentru a evidenția (a nu evidenția) simbolul „HEALTH” („SĂNĂTATE”), care va activa (dezactiva) funcția health.

## 12. ECO

- \* În modul răcire, aparatul de aer condiționat cu frecvență variabilă va intra în modul ECO, care are cel mai mic consum de energie electrică, și va ieși automat după 8 ore.

- \* Modul ECO nu este disponibil pe aparatul de aer condiționat cu frecvență fixă.

- \* Schimbarea modului sau oprirea telecomenzii va anula automat funcția ECO.

- \* În modul răcire, apăsați butonul „MENU”, apoi apăsați Δ(+), ▽(-), ◀ (OSCILARE S/D) și ▶ (OSCILARE S/J) pentru a alege simbolul „ECO”, atunci când simbolul „ECO” va clipi, și apăsați butonul „OK” pentru a evidenția (a nu evidenția) simbolul „ECO”, care va activa (dezactiva) funcția ECO. **Notă:** Consumul de electricitate este influențat de temperatura ambiantă și structura casei etc., iar atunci când temperatura ambiantă este ridicată sau casa are o suprafață mare, fiți atenți să utilizați modul ECO.

## 13. SLEEP

- \* Când aparatul este pornit, apăsați butonul „MENU”, apoi apăsați Δ(+), ▽(-), ◀ (OSCILARE S/D) și ▶ (OSCILARE S/J) pentru a alege simbolul „SLEEP”, atunci când simbolul „SLEEP” va clipi, și apăsați butonul „OK” pentru a evidenția (a nu evidenția) simbolul „SLEEP”, care va activa (dezactiva) funcția modului sleep (somm).

- \* Aparatul va ieși din modul SLEEP (SOMN) după 10 ore de funcționare continuă și va reveni la starea anterioară.

**Notă:** Funcția sleep (somm) nu poate fi activată în modul fan (ventilator) sau auto (automat).

În modul sleep (somm), ecranul aparatului de aer condiționat este oprit.

## 14. SILENCE

- \* Când aparatul este pornit, apăsați butonul „MENU”, apoi apăsați Δ(+), ▽(-), ▶ (OSCILARE S/D) și ◀ (OSCILARE S/J) pentru a alege simbolul „SILENCE (SILENTIOS)”, atunci când simbolul „SILENCE (SILENTIOS)” va clipi, și apăsați butonul „OK” pentru a evidenția (a nu evidenția) simbolul „SILENCE (SILENTIOS)”, care va activa (dezactiva) funcția silent wind (debit de aer silențios).

## 15. ELE.H

- \* Când aparatul este pornit, apăsați butonul „MENU”, apoi apăsați (+), ▽ (-), ▷ (OSCILARE S/D) și ▷ (OSCILARE S/J) pentru a alege simbolul „ELE.H”, atunci când simbolul „ELE.H” clipește, și apăsați butonul „OK” pentru a evidenția (a nu evidenția) simbolul „ELE.H”, care va activa (dezactiva) funcția de încălzire auxiliară.
- \* Aparatul va activa automat funcția de încălzire auxiliară în funcție de temperatura ambientată, astfel încât să accelereze încălzirea.
- \* Acest buton este dezactivat la unele modele.

## 16. DISPLAY

- \* Apăsați butonul „MENU”, apoi apăsați (+), ▷ (-), ▽ OSCILARE S/D) și ▷ (OSCILARE S/J) pentru a alege simbolul „DISPLAY”, atunci când simbolul „DISPLAY” va clipi, și apăsați butonul „OK” pentru a activa (dezactiva) funcția de afișare a ecranului.

## 17. LIGHT

- \* Unitatea va activa sau dezactiva automat funcția de afișare pe ecranul aparatului de aer condiționat, în funcție de luminozitatea ambientată din interior.
- \* Când aparatul este pornit, apăsați butonul „MENU”, apoi apăsați ▽ (+), ◀ (-), ▷ (OSCILARE S/D) și ▷ (OSCILARE S/J) pentru a alege simbolul „LIGHT (LUMINA)”, atunci când simbolul „LIGHT (LUMINA)” va clipi, și apăsați butonul „OK” pentru a evidenția (a nu evidenția) simbolul „LIGHT (LUMINA)”, care va activa (dezactiva) funcția de detectare a luminii.

## 18. COSY (Numai tipul A)

- \* Când aparatul de aer condiționat este pornit în modurile de răcire, apăsați butonul „MENU”, apoi apăsați ▽, ▽ și alegeți simbolul „COSY”, când simbolul „COSY” va clipi, și apăsați butonul „OK” pentru a evidenția (a nu evidenția) simbolul „COSY”, care va activa (dezactiva) funcția de curățare.
- \* Când funcția „COSY” este activată, turajia ventilatorului este automată și va anula funcția de oscilare. Când funcția „COSY” este activată, aceste operații care opresc aparatul, schimbă modul și setează funcția SLEEP (SOMN), viteza ventilatorului, funcția de oscilare vor ieși automat din funcția „COSY”, apoi vor reveni la starea anterioară.

## 19. HUMID (Numai tipul A)

- \* Apăsați butonul „MENU”, apoi apăsați ▽, și alegeți simbolul „HUMI”, atunci când simbolul „HUMI” va clipi, și apăsați butonul „OK” pentru a evidenția (a nu evidenția) simbolul „HUMI”, care va activa (dezactiva) funcția de umidificare.
- Notă:** Funcția de umidificare nu este disponibilă în modul dry (uscare).

## 20. iCLEAN

- \* Aparatul va curăța automat praful de pe evaporator și va usca sau va usca prin suflare umezeala.
- \* Când aparatul este pornit, apăsați butonul „MENU”, apoi apăsați ▽ (+), ▽ (-), ◀ (OSCILARE S/D) și ▷ (OSCILARE S/J) pentru a alege simbolul „iCLEAN”, atunci când simbolul „iCLEAN” va clipi, și apăsați butonul „OK” pentru a evidenția (a nu evidenția) simbolul „iCLEAN”, care va activa (dezactiva) funcția de curățare.
- \* Funcția de curățare se va închide automat în interval de o oră.

## 21. Sistem de

- \* Apăsați simultan butoanele „HEAT” („ÎNCĂLZIRE”) și „MODE” („MOD”) și țineți apăsat timp de cel puțin 3 secunde pentru a activa sau dezactiva funcția de blocare pentru siguranța copiilor.
- \* Când funcția de blocare pentru siguranța copiilor este activată, telecomanda „ ”.

## 22. Anti-F (Numai tipul B)

- \* Funcția anti-F: Atunci când aparatul este oprit în modurile de răcire, uscare sau automat (răcire), va continua să funcționeze timp de aproximativ 3 minute pentru a usca umezeala de pe evaporator, astfel încât să se prevină acumularea de bacterii pe evaporator, care provoacă ciuperci și un miros ciudat, fiind dăunător pentru sănătate.
- \* Când aparatul este oprit, apăsați butonul „MENU”, apoi apăsați ▽ (+), ◀ (-) ▷ (OSCILARE S/D) și ▷ (OSCILARE S/J) pentru a alege simbolul „Anti-F”, atunci când simbolul „Anti-F” va clipi, și apăsați butonul „OK” pentru a evidenția (a nu evidenția) simbolul „Anti-F”, care va activa (dezactiva) funcția Anti-F.

## 23. I-FEEL (Numai tipul B)

- \* Când aparatul este pornit, apăsați butonul „MENU”, apoi apăsați ▽ (+), ▽ (-), ◀ (OSCILARE S/D) și ▷ (OSCILARE S/J) pentru a alege simbolul „FEEL”, atunci când simbolul „FEEL” va clipi, și apăsați butonul „OK” pentru a evidenția (a nu evidenția) simbolul „FEEL” și „ ” care va activa (dezactiva) funcția I-FEEL.

## 24. °C/°F

- \* Temperatura este afișată implicit în Celsius.
- \* Apăsați simultan butoanele „COOL” („RĂCIRE”) și „HEAT” („ÎNCĂLZIRE”), iar peste 3 secunde, puteți seta „C” sau „F”.

**Notă:** Afișajul temperaturii în Fahrenheit nu este disponibil pentru unele modele. Atunci când temperatura este afișată în Fahrenheit pe telecomandă, aceasta poate fi în grade Celsius pe aparat, al cărui funcție și funcționare nu vor fi afectate.

## 25. Funcția de încălzire

- \* Funcția de încălzire de 8°C este disponibilă numai pentru telecomanda YKR-T/111E și YKR-T/121E.
- \* Numai în modul de încălzire în starea de pornire, apăsați simultan butoanele „MODE” și „+”, mai mult de 3 secunde pentru a porni sau a opri funcția de încălzire de 8°C.
- \* După activarea funcției de încălzire de 8°C:
  - Apăsați butonul „HEAT” („ÎNCĂLZIRE”) sau comutați la modul sau selecția funcția sleep, toate pot ieși din funcția de încălzire de 8°C.
  - Apăsarea butonului „SPEED” („VITEZĂ”), „+”, „-” nu este eficientă.
  - Funcția de comutare Fahrenheit/Celsius nu este eficientă.
  - Porniți din nou aparatul, funcția de încălzire de 8°C este încă menținută.
  - Apăsați butonul „MENU”, funcția ELE.H nu poate fi selectată.

## 26. Funcția de setare a temperaturii:

- Numai T121E are această funcție;
- În starea de oprire, apăsați tasta „Cool” și tasta „Mode” în mod simultan timp de 10 secunde sau mai mult, valoarea maximă de setare a temperaturii (32°C/90°F) va fi afișată, iar „H” va clipi, apăsați tasta [+/-] pentru a regla intervalul, și apăsați tasta „Mode” („Mod”) pentru a confirma. Este afișată setarea minimă a temperaturii (16°C/60°F), iar „L” luminează intermitent. Apăsați tasta [+/-] pentru a regla intervalul minim de temperatură. Apăsați „Mode” pentru a confirma, apoi setarea este finalizată;
- În momentul setării temperaturii minime, apăsarea lungă a tastei „Cool” și a tastei „Mode” timp de 10 secunde sau mai mult, poate comuta la temperatura maximă;
- Este necesară resetarea după înlocuirea bateriei.

## ★ Modul de funcționare Auto

1. Apăsați butonul "ON/OFF" („PORNIRE/OPRIRE”), iar aparatul de aer condiționat începe să funcționeze.
2. Apăsați butonul „MODE” („MOD”), și selectați modul de funcționare automată.
3. Apăsând butonul „SPEED” („VITEZA”), puteți selecta turația ventilatorului de la Low (mică), Mid (medie), High (mare), Auto (Auto).
4. Apăsați din nou butonul "ON/OFF" („PORNIRE/OPRIRE), iar aparatul de aer condiționat se oprește.

**Notă: În modul auto (automat), setările de temperatură nu sunt disponibile.**

## ★ Modul de funcționare Cool/Heat (Răcire/Încălzire)

1. Apăsați butonul "ON/OFF" („PORNIRE/OPRIRE”), iar aparatul de aer condiționat începe să funcționeze.
2. Apăsați butonul „MODE” („MOD”), selectați modul de funcționare cool (răcire) sau heat (încălzire).
3. Apăsând butonul „+” sau „-”, puteți seta temperatura de la 16°C (60°F) la 32°C (90°F), afișajul se schimbă pe măsură ce apăsați butonul.
4. Apăsând butonul „SPEED” („VITEZA”), puteți selecta turația ventilatorului de la Low (mică), Mid (medie), High (mare), Turbo, Auto (Auto).
5. Apăsați din nou butonul "ON/OFF" („PORNIRE/OPRIRE), iar aparatul de aer condiționat se oprește.

**Notă: Tip debit de aer rece fără funcție de încălzire.**

## ★ Modul de funcționare Fan (Ventilator)

1. Apăsați butonul "ON/OFF" („PORNIRE/OPRIRE”), iar aparatul de aer condiționat începe să funcționeze.
2. Apăsați butonul „MODE” („MOD”), și selectați modul de funcționare fan (ventilator).
3. Apăsând butonul „SPEED” („VITEZA”), puteți selecta turația ventilatorului de la Low (mică), Mid (medie), High (mare).
4. Apăsați din nou butonul "ON/OFF" („PORNIRE/OPRIRE), iar aparatul de aer condiționat se oprește.

**Notă: În modul fan (ventilator), setările de temperatură nu sunt disponibile.**

## ★ Modul de funcționare Dry (Uscare)

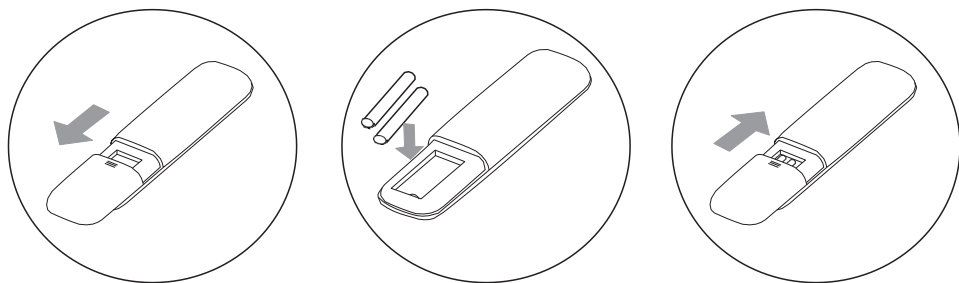
1. Apăsați butonul "ON/OFF" („PORNIRE/OPRIRE”), iar aparatul de aer condiționat începe să funcționeze.
2. Apăsați butonul „MODE” („MOD”), și selectați modul de funcționare dry (uscare).
3. Apăsând butonul „+” sau „-”, puteți seta temperatura de la 16°C (60°F) la 32°C (90°F), afișajul se schimbă pe măsură ce apăsați butonul.
4. Apăsați din nou butonul "ON/OFF" („PORNIRE/OPRIRE), iar aparatul de aer condiționat se oprește.

**Notă: În modul dry (uscare), setările de temperatură nu sunt disponibile.**



## Utilizare

### ★ Instalați bateriile



1. Glisați pentru a deschide capacul bateriei conform direcției indicate de vârful săgeții.
2. Introduceți două baterii noi (7#) și poziționați bateriile în funcție de polii electrice corespunzători (+ & -).
3. Puneți la loc capacul bateriei.

