



- UWAGA! Nie używać koordynatora CO10RF razem z UG800
- Koordinátor CO10RF nepoužívejte společně s UG800.
- Не использовать координатор CO10RF одновременно с интернет шлюзом UG800!
- Nu utilizați simultan coordonatorul CO10RF cu UG800!

Wprowadzenie

Uniwersalna bramka UG800 jest kluczowym produktem dla SALUS Smart Premium i obsługuje integrację chmury z AWS IoT i innymi platformami chmurowymi z dostosowywaniem oprogramowania układowego. Jest to idealne rozwiązanie do łączenia wielu urządzeń bezprzewodowych Zigbee z chmurą w systemie inteligentnego domu za pomocą smartfona lub komputera przez Internet. Do jednej bramki można podłączyć do 200 urządzeń. Wejdź na www.saluscontrols.com, aby pobrać podręcznik w formacie PDF.

Zgodność produktu

Ten produkt jest zgodny z zasadniczymi wymaganiami i innymi stosownymi przepisami dyrektyw 2014/30/UE, 2014/35/UE, 2014/53/UE i 2011/65/UE. Pełny tekst deklaracji zgodności UE jest dostępny pod następującym adresem adres internetowy: www.saluslegal.com. ((P))2405-2480MHz; <20dBm (Wifi)

Bezpieczeństwo

Używać zgodnie z przepisami. Tylko do użytku w pomieszczeniach. Urządzenie powinno być całkowicie suche. Zasilacz AC/DC należy podłączyć do gniazda, które musi znajdować się w pobliżu urządzenia i musi być łatwo dostępne. Bramka posiada stopień ochrony IP30. Przed czyszczeniem urządzenia suchą szmatką należy odłączyć je od zasilania. Urządzenie jest przeznaczone wyłącznie do montażu na wysokości ≤ 2 m. Należy używać wyłącznie zasilaczy wymienionych na tylnej pokrywie. Maksymalna temperatura otoczenia wynosi 40°C.

Úvod

Nová univerzální brána je klíčovým produktem pro SALUS Smart Home, která podporuje integraci cloudu do AWS IoT a dalších cloudových platform s přizpůsobením firmwaru. To vám nabídně ideální řešení pro připojení více bezdrátových zařízení Zigbee ke cloudu v systému chytré domácnosti pomocí smartphonu nebo počítače přes internet. K jedné bráně můžete připojit až 200 zařízení. Verzi manuálu ve formátu PDF najdete na www.saluscontrols.com.

Shoda výrobku

Tento výrobek je v souladu se základními požadavky a dalšími příslušnými ustanoveními směrnice 2014/30/EU, 2014/35/EU, 2014/53/EU a 2011/65/EU. Plně znění prohlášení o shodě EU je k dispozici na internetové adrese www.saluslegal.com. ((P))2405-2480MHz; <20dBm (Wifi)

Bezpečnostní informace

Používejte v souladu s předpisy. Pouze pro vnitřní použití. Udržujte zařízení zcela suché. AC/DC adaptér by měl být zapojen do zásuvky, která musí být umístěna v blízkosti zařízení a musí být snadno dostupná. Brána má krytí IP30. Před čištěním zařízení suchým hadříkem odpojte. Zařízení je vhodné pouze pro montáž ve výškách ≤ 2 m. Používejte pouze napájecí zdroje uvedené na zadním krytu. Maximální provozní teplota okolí je 40°C.

Введение

НОВЫЙ универсальный шлюз является ключевым продуктом для умного дома SALUS и поддерживает облачную интеграцию с AWS IoT и другими облачными платформами с настройкой прошивки. Это станет идеальным решением для подключения нескольких беспроводных устройств Zigbee к облаку в системе «умный дом» с помощью смартфона или компьютера через Интернет. К одному шлюзу можно подключить до 100 устройств. Перейдите на сайт www.salus-controls.com, чтобы получить PDF-версию руководства.

Оборудование соответствует директивам

Данный продукт соответствует основным требованиям и другим соответствующим положениям Директив 2014/30/EU, 2014/35/EU, 2014/53/EU и 2011/65/EU. Полный текст Декларации соответствия ЕС доступен по следующему адресу интернет-адресе: www.saluslegal.com. ((P))2405-2480MHz; <20dBm (Wifi)

Информация по безопасности

Используйте в соответствии с правилами. Использование только в помещении. Держите устройство полностью сухим. Адаптер переменного/постоянного тока должен подключаться к сетевой розетке, которая должна находиться рядом с устройством и быть легко доступной. Шлюз имеет класс защиты IP30. Отключите устройство, прежде чем протирать его сухой тканью. Оборудование подходит только для монтажа на высоте ≤ 2 м. Используйте только блоки питания, указанные на задней обложке. Максимальная рабочая температура окружающей среды составляет 40°C.

Introducere

NOUI Gateway universal este produsul cheie pentru sistemul SALUS Smart Home și acceptă integrarea în cloud cu AWS IoT și alte platforme cloud cu personalizare firmware. Acest lucru vă va oferi o soluție ideală pentru conectarea mai multor dispozitive wireless Zigbee la cloud într-un sistem de casă inteligentă, folosind smartphone-ul sau computerul prin Internet. Puteți conecta până la 200 de dispozitive la un singur gateway. Accesați www.saluscontrols.com pentru versiunea PDF a manualului.

Conformitatea produsului

Acest produs îndeplinește cerințele esențiale și alte informații relevante prevederile Directivei 2014/30 / UE, 2014/35 / UE, 2014/53 / UE și 2011/65 / UE. Textul integral al Declarației de conformitate a UE este disponibil la următoarea adresa de internet: www.saluslegal.com. ((P))2405-2480MHz; <20dBm (Wifi)

Informații de siguranță

Utilizați în conformitate cu reglementările. Numai pentru utilizare în interior. Păstrați dispozitivul complet uscat. Adaptorul AC/DC trebuie să fie conectat la priza care trebuie să fie situată aproape de dispozitiv și să fie ușor accesibilă. Gateway-ul are un rating IP30. Deconectați dispozitivul înainte de a-l curăța cu o cârpă uscată. Echipamentul este potrivit doar pentru montare la înălțimi ≤ 2 m. Utilizați numai sursele de alimentare enumerate pe coperta din spate. Temperatura maximă a mediului de lucru este de 40°C.

Objasnenia simboli na etykicie produktu

Vysvetlení symbolu na štítku produktu

Пояснения к символам на этикетке продукта

Explicații ale simbolurilor de pe eticheta produsului

	Wejście	Brána	ворота	Gateway
UK CA	Znak UKCA	Znacka UKCA	UKCA Марка	Marcaj UKCA
CE	Znak CE	Znacka CE	Маркировка CE	Marcaj CE
PC EAC	Zgodność z rosyjskimi normami	Ruská konformita	Российское соответствие	Marcaj conformitatea Rusiei
III	Sprzet III klasy ochronności	Zarizení třídy III	Оборудование класса III	Clasa de protecție III
♻️	Recykling	Recyklace	Переработка	Reciclare
⚡	Zasilanie pradem stałym	Stejnospměné	Постоянное напряжение	Tensiune curent continuu
T40	Maks. temperatura pracy 40°C	Max. Provozní teplota 40°C	Мак. Операционная температура 40°C	Temperatura de operare max.40°C
IP30	Stopecni ochrany IP30 30; Ochrana před číslami stálymi powyżej 2,5 mm; Brak ochrony przed wnikaniem wody	Ochrana proti vniknutí Hodnocení: 30; Chráněno proti pevným predmetum nad 2,5 mm; Žádná ochrana na vode.	Степень защиты: 30; Защищен от твердых предметов размером более 2,5 мм; Никакой защиты на воде.	Protecție împotriva patrunderii de unelte, fire etc., cu un diametru de 2,5mm sau mai mult. Fără protecție la umiditate.
	Adapter	Adaptér	Адаптер	Adaptor
	Znaki TUV i GS	Znacky TUV a GS	Знаки TUV и GS	Marcaj TUV și GS
ETL	Znak zverifikovaný ETL	Ověřená značka ETL	Знак подтверждения ETL	Marcaj certificare ETL
Intertek	Polarizacja zacisków wyjściowych zasilania	Polarita výstupních silových svorek	Полярность власти выходные клеммы	Polaritatea tensiunii de ieșire a terminalelor
II	Sprzet II klasy ochronności	Zarizení třídy II	Оборудование класса II	Clasa de protecție II
🏠	Do užitku wewnątrz	Pouze pro vnitřní použití	Только для внутреннего использования	Utilizare doar pentru interior
VI	Cechowanie efektywności energetycznej	Energetická účinnost Označení	Маркировка энергоэффективности	Eficiență energetică
RCM	Znak RCM	Znacka RCM	RCM Марка	Marcaj RCM

Opis diod LED

Popis LED diody

Светодиод Описание

Descriere LED

Cloud	Bramka połączona z Internetem i chmurą	Brána je připojena k internetu a cloudu	Интернет-шлюз подключен к интернету и облаку	Când dispozitivul este conectat la Cloud.
Cloud	Brak połączenia z Internetem i chmurą	Bez připojení k internetu a cloudu	Нет соединения с интернетом и облаком	Când dispozitivul nu poate se conecta la Cloud.
ZigBee	Sieć ZigBee zamknięta	Sit ZigBee je uzavřena	Сеть ZigBee закрыта	Rețea ZigBee închisă.
ZigBee	Identyfikacja sparowanych urządzeń	Režim identifikace	Режим идентификации	Modul de identificare
ZigBee	Sieć ZigBee otwarta (wyszukiwanie i dodawanie urządzeń)	Sit ZigBee je otevřena (vyhledávání i přidávání zařízení)	Сеть ZigBee открыта (поиск/добавление устройств)	Rețea ZigBee deschisă (căutați și adăugați dispozitive)
ZigBee	Przekroczenie maksymalnej liczby urządzeń w sieci ZigBee	Přiliš mnoho zařízení připojených k síti ZigBee	Слишком много подключенных устройств к сети ZigBee	La depășirea numărului maxim de dispozitive permise.
LAN/WiFi	Bramka połączona z routerem przez LAN lub Wi-Fi	Brána je připojena k routeru přes LAN nebo WiFi	Интернет-шлюз подключен к роутеру через LAN или по Wi-Fi	Gateway-ul este conectat la router prin LAN sau Wi-Fi
LAN/WiFi	Bramka nie jest połączona z routerem przez sieć LAN lub Wi-Fi	Brána není připojena ke směrovači prostřednictvím sítě LAN nebo Wi-Fi	Шлюз не подключен к маршрутизатору по локальной сети или Wi-Fi	Gateway-ul nu este conectat la router prin LAN sau Wi-Fi

Instalacja w trybie online - przy użyciu kabla Ethernet

(z Internetem za pomocą aplikacji SALUS Premium)

Instalace v režimu Online - pomocí kabelu Ethernet

(s připojením k internetu přes aplikaci SALUS Premium)

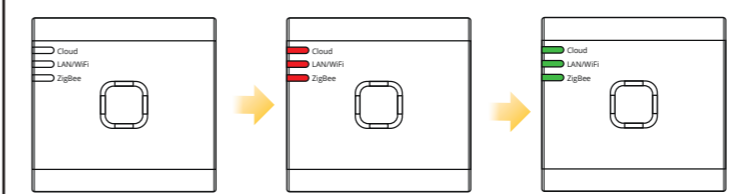
Установка в режиме Online - с использованием кабеля Ethernet

(с подключением к Интернету через приложение SALUS Premium)

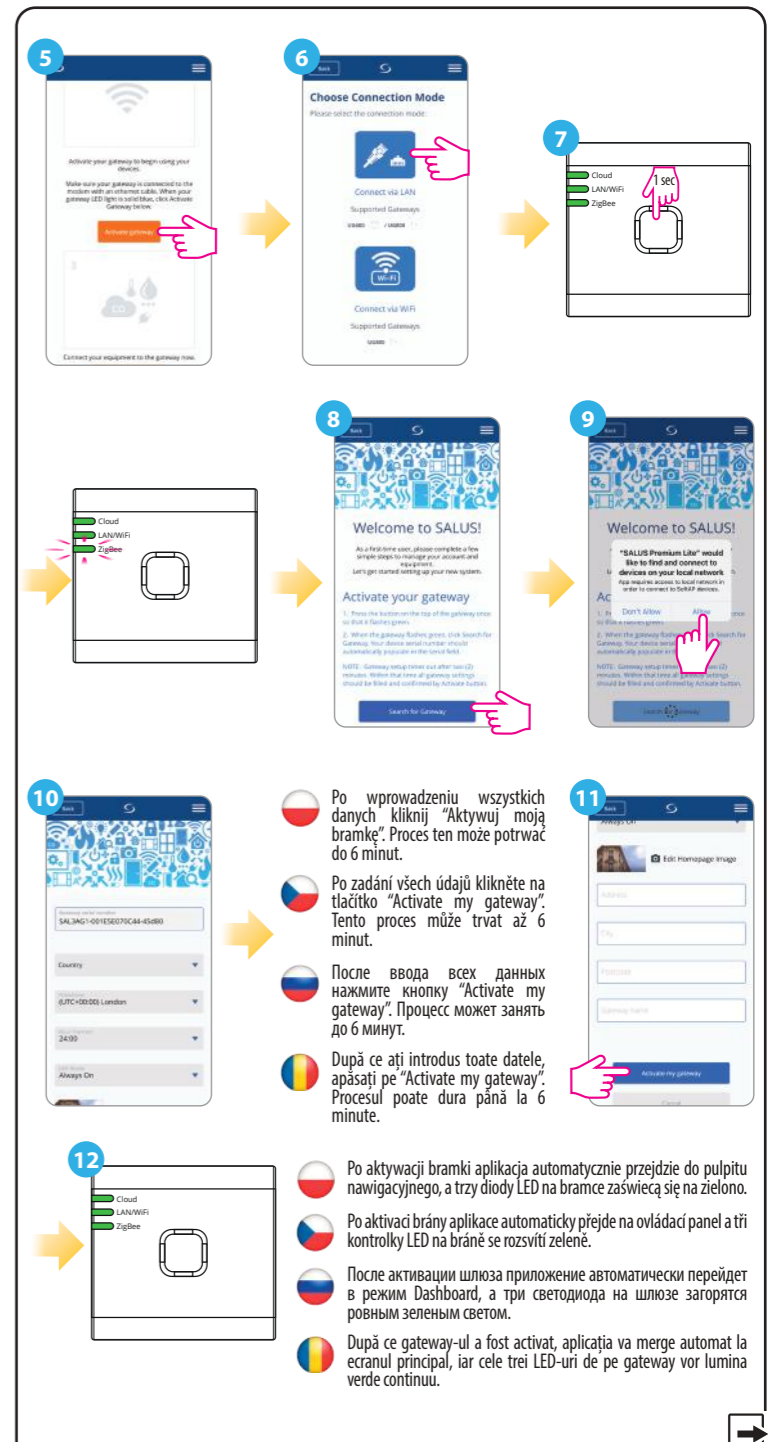
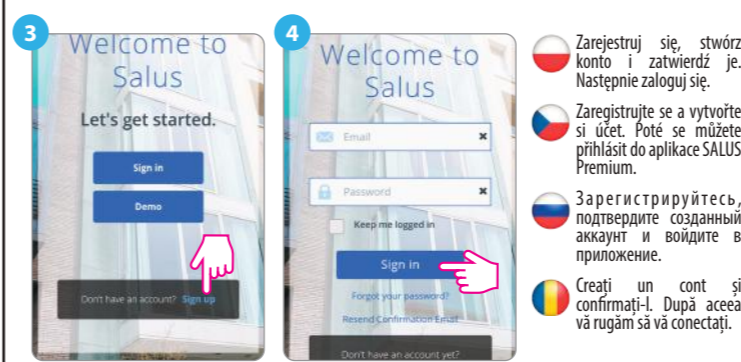
Instalare în modul Online - utilizând cablu Ethernet

(cu conexiune la internet prin aplicația SALUS Premium)

1. Po włączeniu bramki do zasilania i podłączeniu jej do routera poczekaj, aż wszystkie diody LED zaświecą się na zielono.
2. Po zapnutí brány a připojení k routeru počkejte, dokud se všechny LED diody nerozsvítí zeleně.
3. После включения шлюза и его подключения к маршрутизатору подождите, пока все светодиоды не загорятся зеленым цветом.
4. După ce gateway-ul a fost pornit și conectat la router, așteptați până când toate LED-urile sunt verzi.



- Ten produkt musi być używany z aplikacją SALUS Premium. Może być używany z wersją mobilną dostępną w Google Play i App Store lub w aplikacji internetowej, korzystając z następującego linku: eu.premium.salusconnect.io
- Tento produkt je nutné používat s aplikací SALUS Premium. Lze použít s mobilní verzí dostupnou na Google Play a App Store nebo s webovou aplikací na následujícím odkazu: eu.premium.salusconnect.io
- Этот продукт должен использоваться с приложением SALUS Premium. Можно использовать с мобильной версией, доступной в Google Play и App Store, или с веб-приложением, перейдя по следующей ссылке: eu.premium.salusconnect.io
- Acest produs trebuie utilizat cu aplicația SALUS Premium. Poate fi folosit cu versiunea mobilă disponibilă pe Google Play și App Store sau aplicația web accesând următorul link: eu.premium.salusconnect.io



HEAD OFFICE:

SALUS Controls
Units 8-10, Northfield Business Park, Forge Way, Parkgate Rotherham, S60 1SD
Email: sales@salus-tech.com

PL: poland@saluscontrols.com
RO: tehnic@saluscontrols.ro

POWER SUPPLY:
INPUT: AC 100 - 240V, 50-60Hz, 0.3A
OUTPUT: 5.0V 0.85A, 4.25W

www.saluscontrols.com

SALUS Controls is a member of the Computime Group
Maintaining a policy of continuous product development SALUS Controls plc reserve the right to change specification, design and materials of products listed in this brochure without prior notice.

Computime

ISO 9001 Registered

PL: poland@saluscontrols.com

RO: tehnic@saluscontrols.ro

EAUC

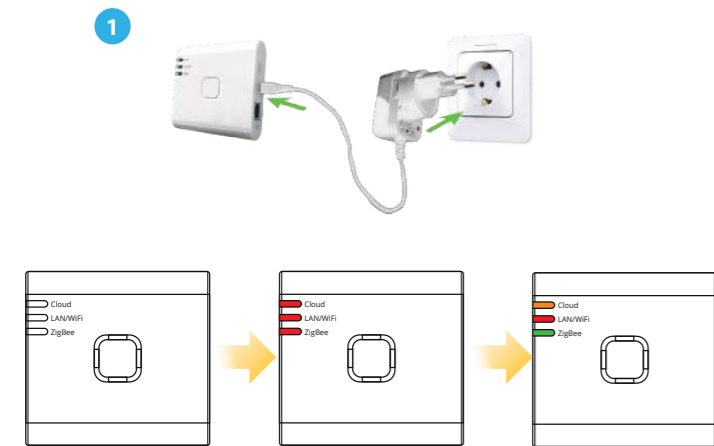
V012
04/2024

Instalacja w trybie online - przy użyciu Bluetooth (z Internetem za pomocą aplikacji SALUS Premium)

Instalace v režimu Online - pomocí Bluetooth (s připojením k internetu přes aplikaci SALUS Premium)

Установка в режиме Online - использование Bluetooth (с подключением к Интернету через приложение SALUS Premium)

Instalare în modul Online - utilizând Bluetooth (cu conexiune la internet prin aplicația SALUS Premium)

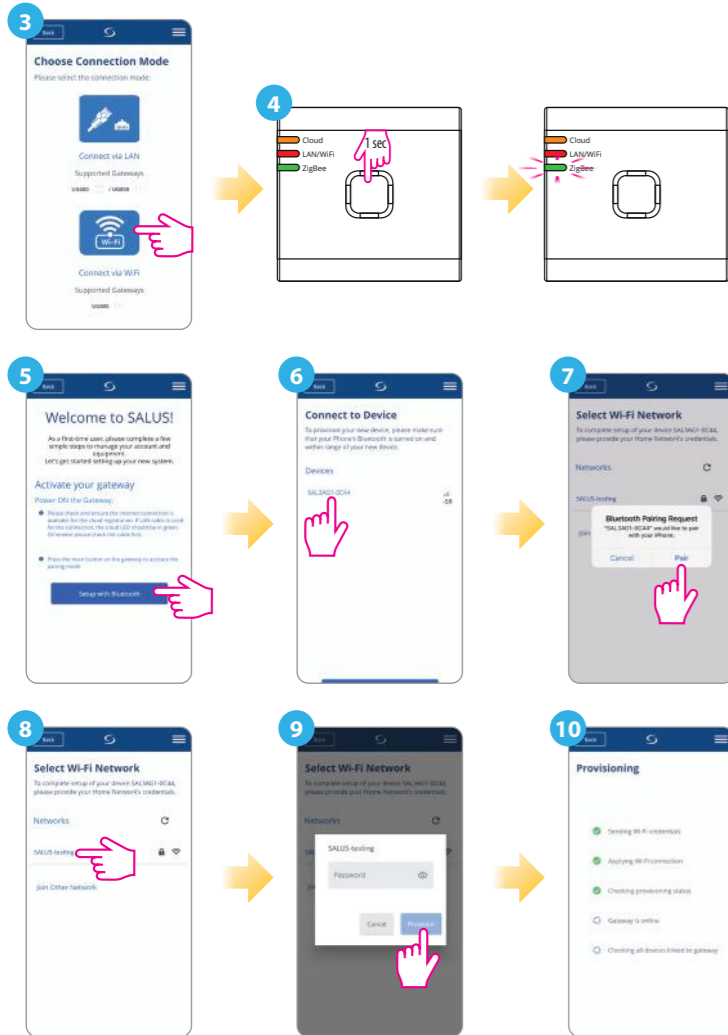


1 Po włączeniu bramki wykonaj kroki od 2 do 5 z części „Instalacja w trybie online - przy użyciu kabla Ethernet”.

2 Po zapnutí brány postupujte podle kroků 2 - 5 z „Instalace v režimu Online - pomocí kabelu Ethernet”.

3 После включения шлюза выполните шаги 2–5 из раздела «Установка в режиме Online - с использованием кабеля Ethernet».

4 După ce gateway-ul a fost pornit, urmați pașii de la 2 - 5 din „Instalare în modul Online - utilizând cablu Ethernet”.

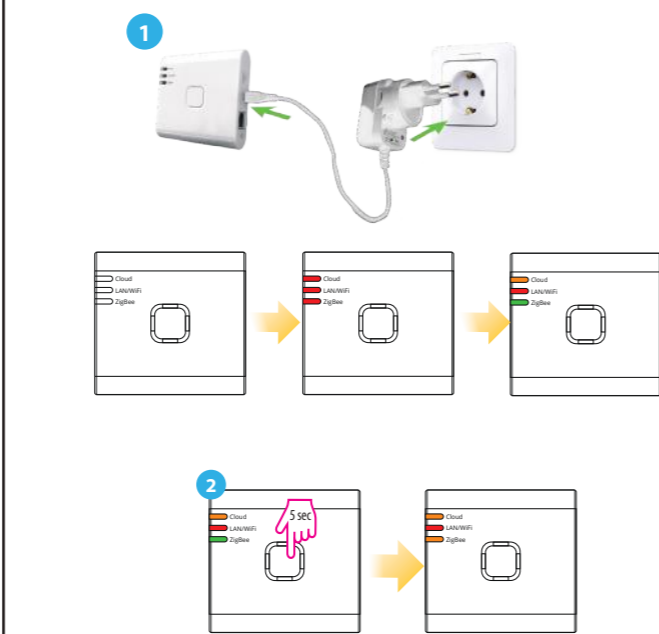


Instalacja w trybie lokalnym (Offline) (bez połączenia z Internetem)

Instalace v režimu Offline (bez připojení k internetu)

Установка в локальном режиме (без доступа к Интернету)

Instalare în modul Offline (fără conexiune la internet)



1 Aby rozpocząć instalację systemu, naciśnij i przytrzymaj przycisk przez 5 sekund, aż dioda LED ZigBee zaświeci się na pomarańczowo. Oznacza to, że sieć ZigBee jest gotowa do przyjęcia urządzeń Salus Premium.

2 Uwaga: Aby dowiedzieć się, jak zsynchronizować poszczególne urządzenia systemu SALUS Premium z UG800 - należy odnieść się do instrukcji obsługi danego modelu.

3 Instalaci systému zahájte stisknutím a podržením tlačítka po dobu 5 sekund, dokud se kontrolka ZigBee nerozsvítí oranžově. To znamená, že síť ZigBee je připravena přijímat zařízení Salus Premium.

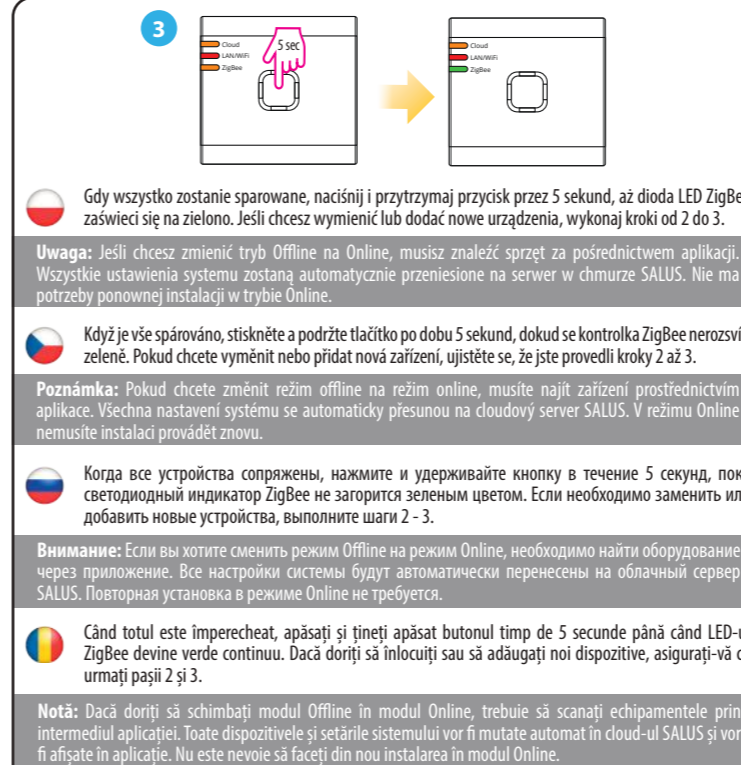
4 Poznámka: Informace o synchronizaci jednotlivých zařízení systému iT600 s UG800 naleznete v uživatelské návodů příslušného modelu.

5 Для начала установки системы нажмите и удерживайте кнопку в течение 5 секунд, пока светодиод ZigBee не загорится сплошным оранжевым цветом. Это означает, что сеть ZigBee готова к приему устройств Salus Premium.

6 Merk: Vi anbefaler på det sterkeste at du leser håndbøkene for de enkelte enhetene for du starter installasjonsprosessen for hver av dem.

7 Pentru a începe instalarea sistemului, apăsați și mențineți apăsat butonul timp de 5 secunde până când LED-ul ZigBee devine portocaliu continuu. Aceasta înseamnă că rețeaua ZigBee este pregătită să accepte dispozitivele Salus Premium.

8 Notă: Este foarte recomandat să consultați manualele individuale ale dispozitivelor înainte de a începe procesul de instalare pentru fiecare dintre ele. Anumite dispozitive nu pot fi adăugate în modul offline.



Zmiana łączności z LAN na WiFi

Aby zmienić połączenie z LAN na WiFi, wykonaj poniższe kroki.

WiFi SSID: nazwa Twojej sieci bezprzewodowej (wielkość znaków ma znaczenie)

WiFi Password: hasło Twojej sieci bezprzewodowej

Uwaga: Połączenie WiFi może być mniej stabilne od połączenia poprzez kabel.

Změna připojení z LAN na WiFi

Chcete-li změnit připojení z LAN na WiFi, postupujte podle následujících kroků.

WiFi SSID: název sítě (pozor na velká a malá písmena)

WiFi Heslo: heslo sítě

Poznámka: WiFi připojení k internetu nemusí být tak stabilní jako připojení kabelem.

Изменение возможности подключения с LAN на WiFi

Чтобы изменить подключение с LAN на WiFi, выполните следующие действия.

WiFi SSID: название Вашей беспроводной Интернет сети (Регистр символов имеет значение)

WiFi Password: пароль Вашей Интернет сети

Важно: Подключение к беспроводной сети может быть не таким устойчивым, как по кабелю

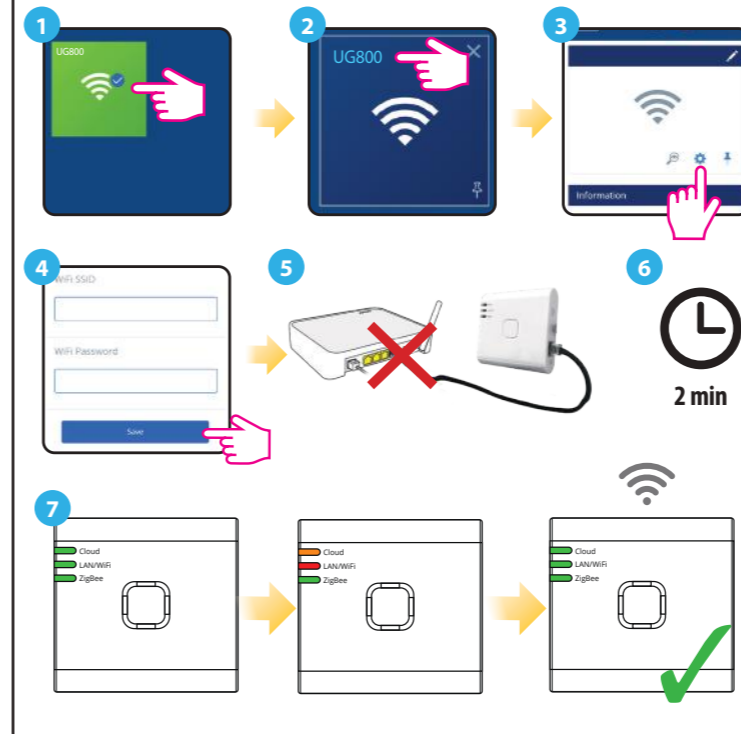
Schimbarea conectivității de la LAN la WiFi

Pentru a schimba conectivitatea din LAN în WiFi, urmați pașii de mai jos.

WiFi SSID: numele rețelei dvs. (Sensibil la majuscule)

Parola WiFi: parola rețelei dvs

Notă: Este posibil ca folosind conexiunea la internet prin modul WiFi să nu fie la fel de stabilă ca cea de pe cablu.



Identyfikacja sparowanych urządzeń

Aby sprawdzić, które urządzenia są sparowane z Twoim systemem, wciśnij przycisk na UG800. Gdy na UG800 dioda ZigBee zacznie migać na zielono to na każdym sparowanym urządzeniu pojawi się odpowiednia informacja. Poczekaj 10 minut, aby proces zakończył się automatycznie lub wciśnij ponownie przycisk na UG800, aby zakończyć go natychmiast.

Identifikace spárovaných zařízení

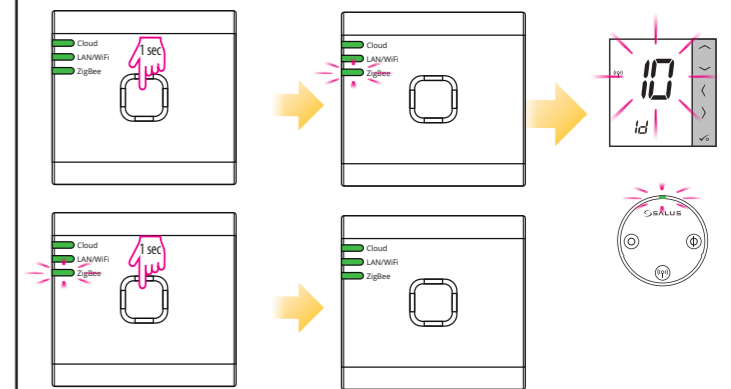
Chcete-li zkontrolovat, která zařízení jsou se systémem spárována, stiskněte tlačítko na UG800. Pokud na UG800 blíká zelená LED dioda - na každém správně spárovaném zařízení se zobrazí informace. Vyčkejte 10 minut, než se režim identifikace automaticky ukončí, nebo znovu stiskněte tlačítko na UG800, než se režim identifikace automaticky ukončí.

Проверка конфигурации системы

Для проверки правильности установки системы используйте режим идентификации. Нажмите кнопку на 1 секунду для активации режима. Используя идентифицирующий сигнал координатора Вы увидите все устройства подключенные к системе. Нажмите снова на 1 секунду. Режим автоматически закончится через 10 мин.

Verificarea configurării sistemului

Pentru a verifica ce dispozitive ale sistemului dvs. sunt asociate și au fost configurat corect, puteți utiliza modul Identificare. Apăsați butonul pentru a porni procesul de Identificare. Folosind modul de Identificare, UG800 va afișa toate echipamentele care sunt conectate la sistemul dvs. Apăsați butonul din nou pentru a anula procesul de identificare. Modul de identificare se va opri automat după 10 minute.



Przywracanie ustawień fabrycznych

Przywrócenie ustawień fabrycznych w bramce UG800 spowoduje usunięcie z jej pamięci wszystkich ustawień i sparowanych z nią urządzeń. Aby to zrobić, użyj spinacza do papieru lub szpilki, aby nacisnąć i przytrzymać przycisk przez około 10 sekund, aż wszystkie diody LED zaświecą się na pomarańczowo, a następnie zwolnij go.

Obnova továrniho nastavení

Obnovením továrniho nastavení brány UG800 se z její paměti vymažou všechna nastavení a spárovaná zařízení. K restartu brány použijte kancelářskou sponku nebo špendlík, stiskněte a podržte tlačítko po dobu asi 10 sekund, dokud se všechny LED diody nerozsvítí oranžově, a poté jej uvolněte.

Сброс до заводских настроек

Восстановление заводских настроек в шлюзе UG800 удалит из его памяти все настройки и сопряженные с ним устройства. Для этого с помощью скрепки или булавки нажмите и удерживайте кнопку около 10 секунд, пока все светодиоды не загорятся оранжевыми, и отпустите ее.

Revenire la setările din fabrică

Revenirea la setările din fabrică în gateway-ul UG800 va șterge toate setările și dispozitivele asociate cu acesta din memoria sa. Pentru a face acest lucru, utilizați agrafă sau un ac pentru a apăsa și țineți apăsat butonul timp de aproximativ 10 secunde, până când toate LED-urile luminează portocaliu și eliberați-l.

