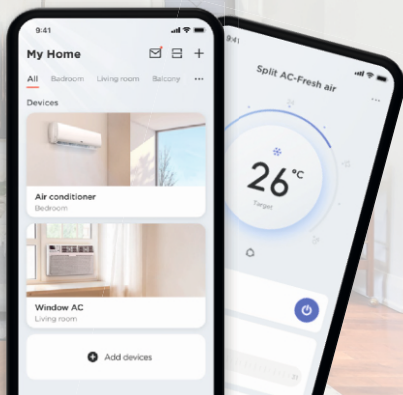


Controlează aparatul de aer condiționat prin TCL HOME App



Scanează codul pentru a descărca TCL HOME App



|| Ce îți oferă TCL HOME ||



Controlează aparatul de AC cu telefonul de oriunde te-ai afla



Setează o temperatură confortabilă înainte de a ajunge acasă



Aționează aparatul de AC cu ajutorul comenzilor vocale



Contactează rapid serviciul clienți în TCL HOME

Sfat: Poți căuta și instala "TCL HOME" din App Store sau Google Play.

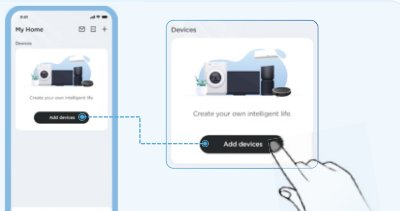
|| Cum să conectezi dispozitivul ||

Pasul 1



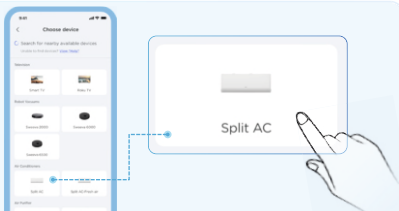
Descarcă aplicația TCL HOME și crează un cont pentru a te conecta.

Pasul 2



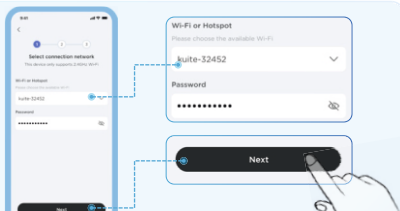
Apasă butonul "Adaugă dispozitive" pentru a intra în pagina cu lista de dispozitive.

Pasul 3



Selectează dispozitivul și urmează instrucțiunile din aplicație pentru a porni WiFi-ul dispozitivului.

Pasul 4



Accesează pagina de conectare la rețea, alege rețeaua WiFi (2.4G), introdu parola și apasă OK pentru conectare.

|| Control Vocal ||

- 1 După ce dispozitivul este conectat la rețea, accesează pagina de profil și apasă click pe "Asistent Vocal" pentru a intra în setările de operare vocală.
- 2 Alege asistentul vocal preferat (Alexa sau Google Assistant) pentru a stabili conexiunea.
- 3 Odată ce conexiunea a fost stabilită cu succes, TCL HOME va afișa un ghid vocal de operare.

|| Precauții ||

- Dacă conexiunea la rețea eșuează, resetează dispozitivul și încearcă din nou.
- Când te conectezi la rețeaua de internet, asigură-te că conexiunea Bluetooth și WiFi sunt activate și că prin conexiunea WiFi este asigurată conexiunea la internet.
- Menține telefonul cât mai aproape de dispozitiv în timpul conectării la rețea.
- Asigură-te că telefonul nu este în modul de economisire a energiei.
- Conexiunea WiFi suportă doar rețeaua în banda de frecvență 2.4GHz și nu acceptă o rețea de 5GHz.

Sfat: Caracteristicile sunt disponibile în funcție de regiuni. Verifică afișajul aplicației pentru detalii. Dacă întâmpini probleme în utilizarea aparatului de aer condiționat, ne poți contacta prin serviciul pentru clienți TCL la secțiunea "Asistență" din aplicația TCL Home.